

3½

11

10

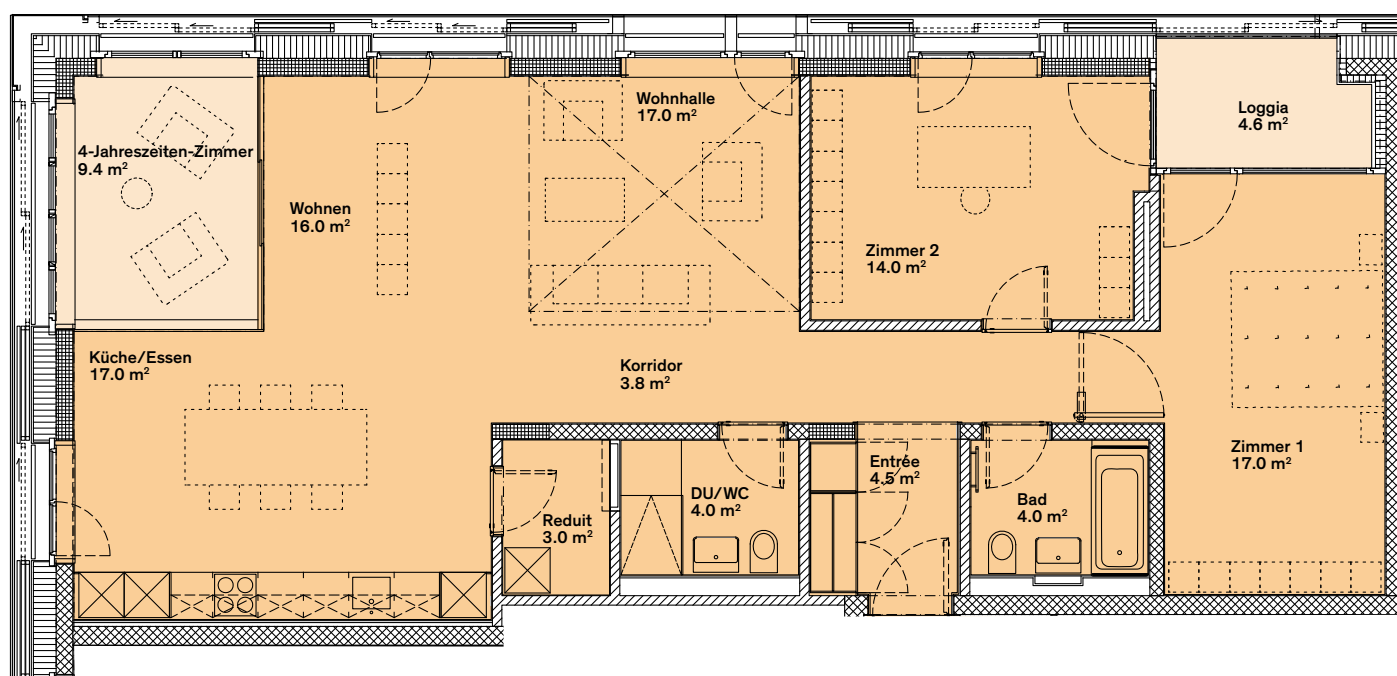
09

08

07

06

05



Änderungen vorbehalten

3½-Zimmer-Wohnung

| | |
|-----------------------|----------|
| WHG-Nr. | 07.01 |
| WHG-Typ | AH |
| Geschoss | 7. OG |
| Wohnfläche | 114.3 m² |
| 4-Jahreszeiten-Zimmer | 9.4 m² |
| Loggia | 4.6 m² |

