

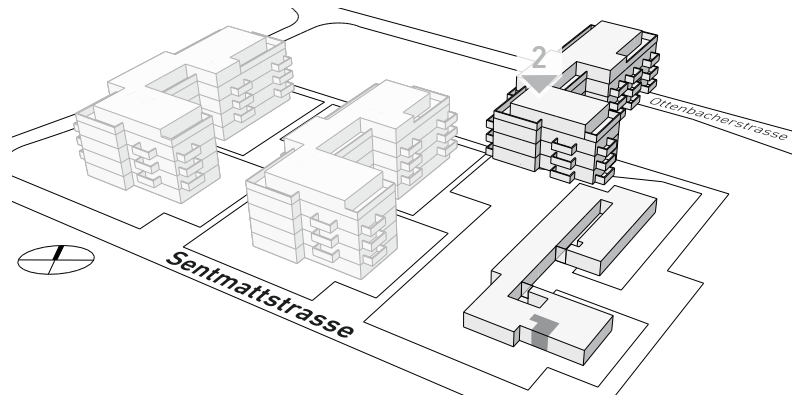
## Hobbyraum

Erdgeschoss, Sentmattstrasse 2

### FLÄCHENANGABEN

Nutzfläche: 16.5 m<sup>2</sup>

Wohnungs-Nr.: 2.00D1



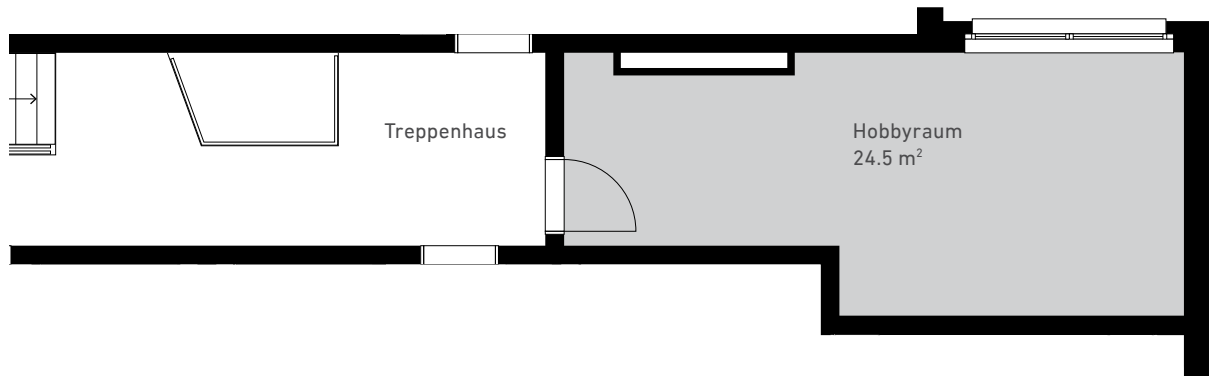
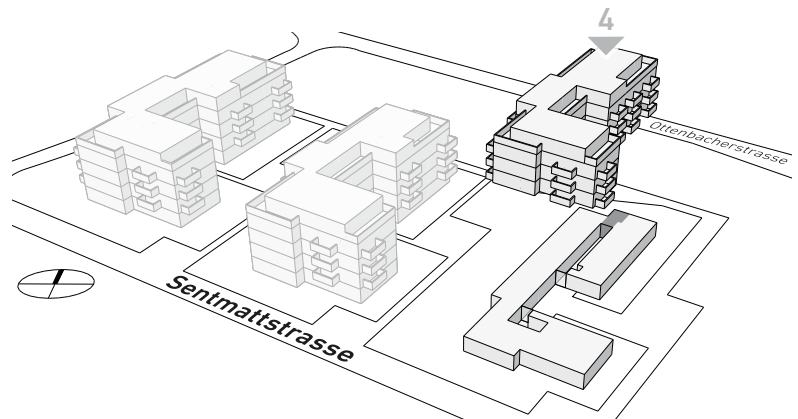
## Hobbyraum

Erdgeschoss, Sentmattstrasse 4

### FLÄCHENANGABEN

Nutzfläche: 24.5 m<sup>2</sup>

Wohnungs-Nr.: 4.00D1



| m | 1 | 2 | 3 | 4 | 5

Alle Angaben, Pläne, Zeichnungen usw. sind unverbindlich. Änderungen bleiben bis Bauvollendung vorbehalten.



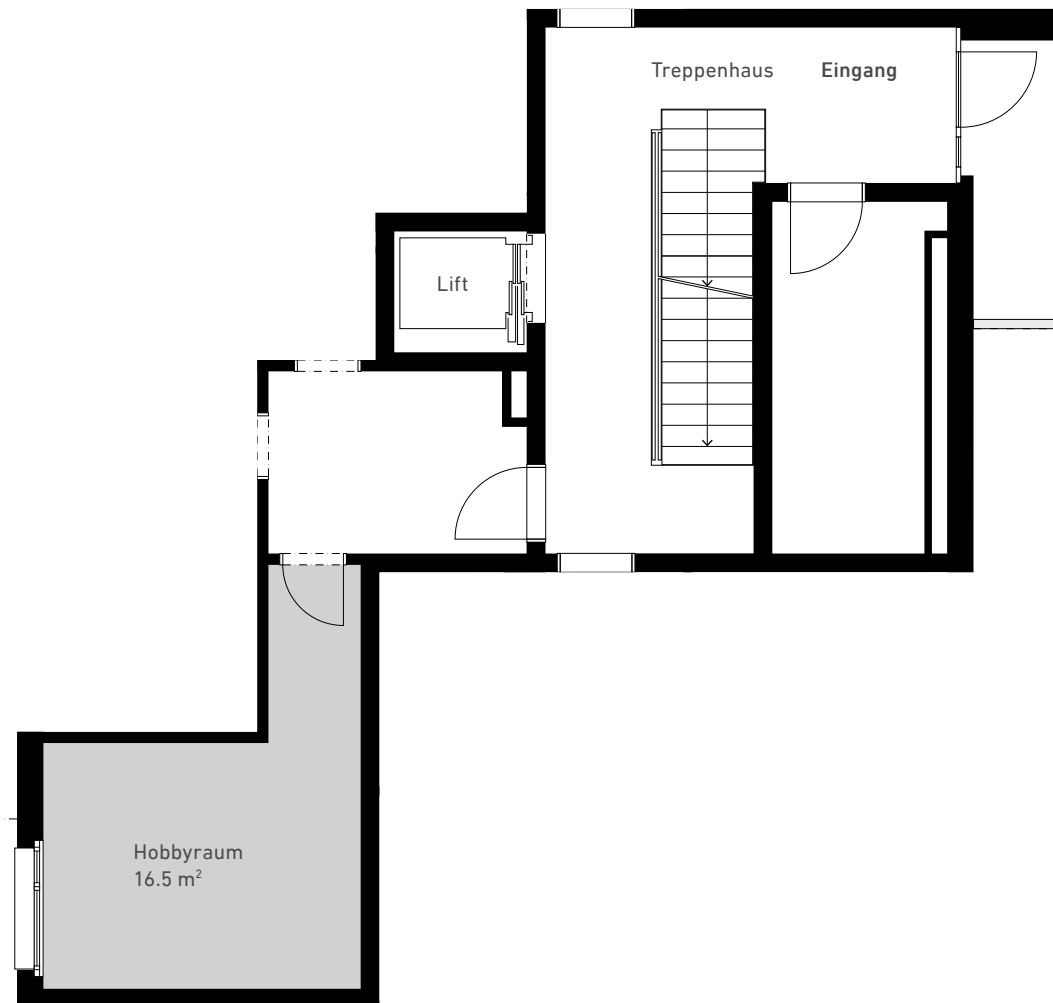
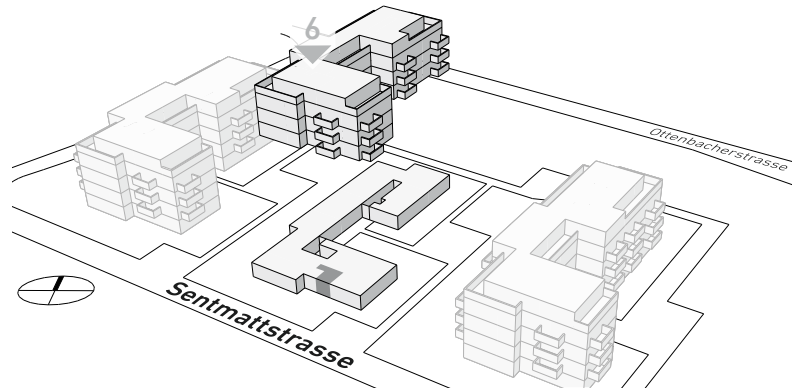
## Hobbyraum

Erdgeschoss, Sentmattstrasse 6

### FLÄCHENANGABEN

Nutzfläche: 16.5 m<sup>2</sup>

Wohnungs-Nr.: 6.00D1



| m | 1 | 2 | 3 | 4 | 5

Alle Angaben, Pläne, Zeichnungen usw. sind unverbindlich. Änderungen bleiben bis Bauvollendung vorbehalten.



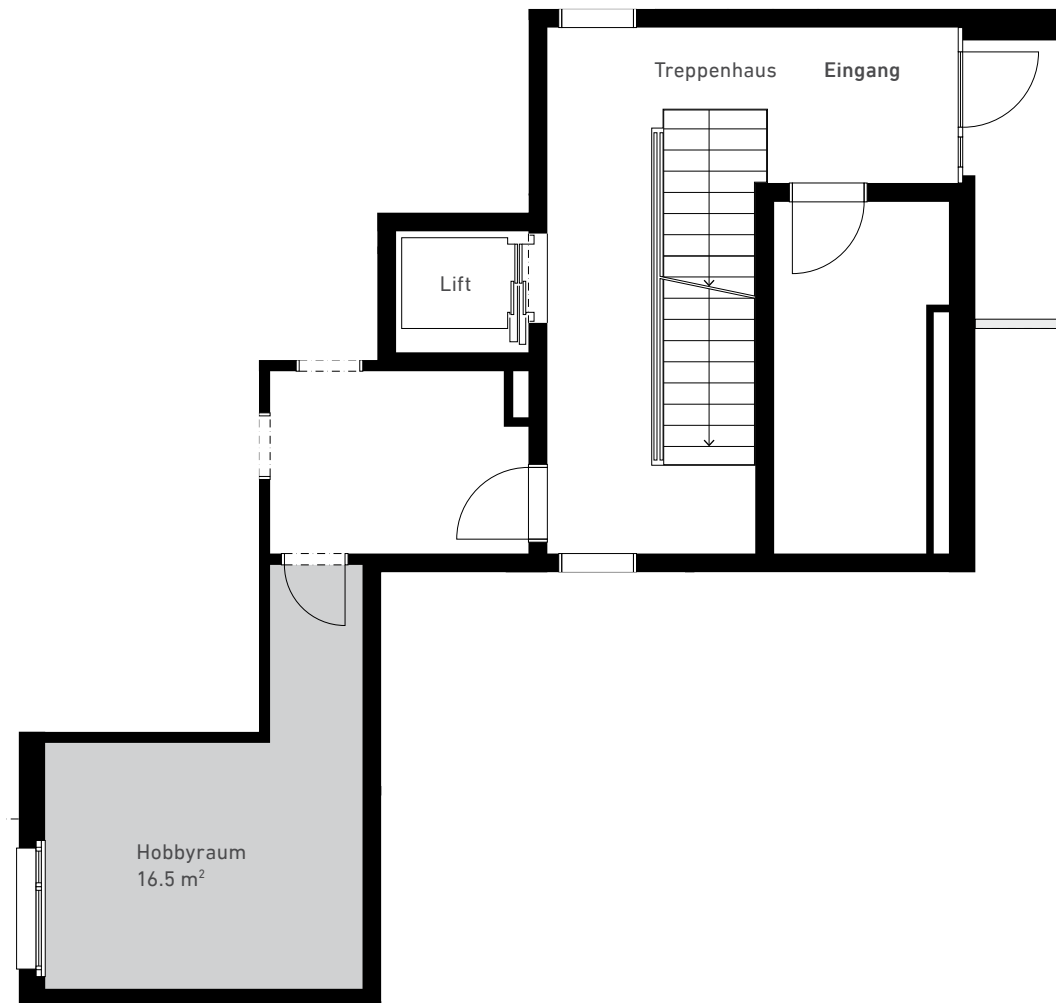
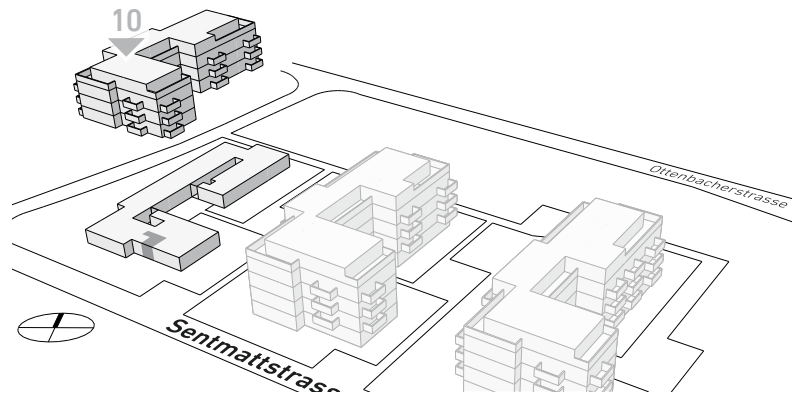
## Hobbyraum

Erdgeschoss, Sentmattstrasse 10

### FLÄCHENANGABEN

Nutzfläche: 16.5 m<sup>2</sup>

Wohnungs-Nr.: 10.00D1



| m | 1 | 2 | 3 | 4 | 5

Alle Angaben, Pläne, Zeichnungen usw. sind unverbindlich. Änderungen bleiben bis Bauvollendung vorbehalten.



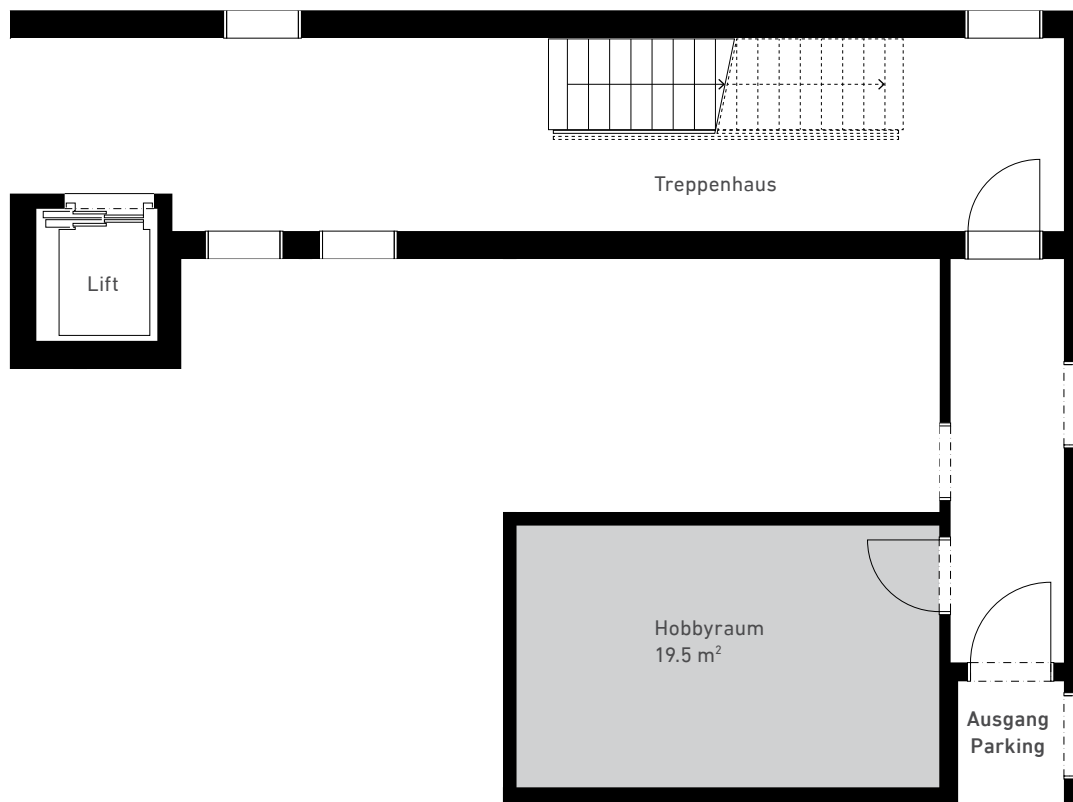
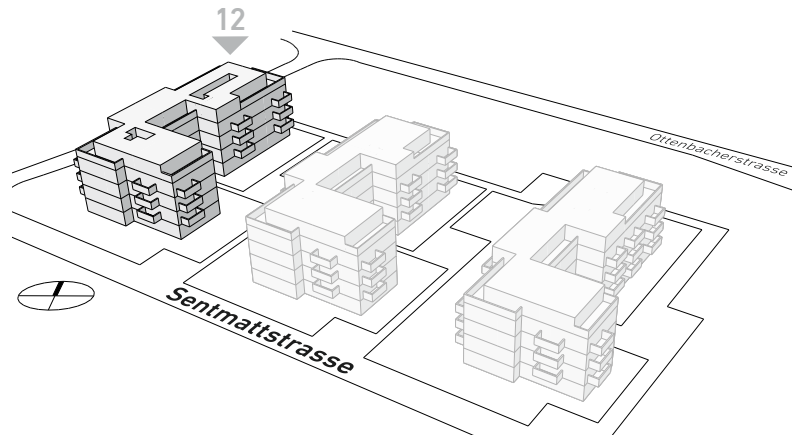
## Hobbyraum

Untergeschoss, Sentmattstrasse 12

### FLÄCHENANGABEN

Nutzfläche: 19.5 m<sup>2</sup>

Wohnungs-Nr.: 12.U0D1



| m | 1 | 2 | 3 | 4 | 5

Alle Angaben, Pläne, Zeichnungen usw. sind unverbindlich. Änderungen bleiben bis Bauvollendung vorbehalten.



## Hobbyraum

Untergeschoss, Sentmattstrasse 12

### FLÄCHENANGABEN

Nutzfläche: 18.5 m<sup>2</sup>

Wohnungs-Nr.: 12.U0D2

