

Herzlich willkommen
im intelligenten, digitalen
Zuhause!





Mit der Kombination der SMART-HOME-Infrastrukturen von casacom (Netzwerk) und digitalSTROM ist Ihr Zuhause bereits bestens für die Zukunft vorbereitet – „schalten und walten“ bei Ihnen Zuhause liegt nun in Ihrer Hand!

casacom ermöglicht Ihnen multimediale Höchstgeschwindigkeit.

casacom 
the home network solution

SMART
HOME

Intelligent wohnen.
Komfortabel leben.

digitalSTROM deckt die Bereiche Komfort, Sicherheit und Finanzen ab.


digitalSTROM



Multimedia



Komfort



Sicherheit



Finanzen

Was bietet mir casacom \approx ?

the home network solution

Fiber-in-the-home-Heimnetzwerk



Ihre Multimedia-Dosen* funktionieren wie gehabt. Sie benötigen lediglich noch einen Internet-Provider.

Ein casacom-Anschluss ermöglicht Ihnen:

- Höchste Netzwerkgeschwindigkeit durch Lichtwellenleiter über die LAN-Steckdosen
- Eigenes strahlungsarmes WLAN, welches nach Belieben ein- oder ausgeschaltet werden kann
- Beliebig erweiterbar. Informationen zu den diversen Produkten finden Sie unter www.casacom.ch

* Die abgebildete Multimedia-Dose ist ein Beispiel mit Telefonanschluss. Es sind unterschiedliche Multimedia-Dosen eingebaut.

** Der Internet-Router wird Ihnen durch Ihren Internet-Provider zur Verfügung gestellt oder kann in einem Elektro-Fachgeschäft bezogen werden.

Egal ob Internet, HD-TV, Video oder weitere Dienste im Heimnetzwerk: Mit Lichtwellenleitern und Netzwerkdosen verfügen Sie über eine verlässliche Breitbandvernetzung für verschiedene Räume – je nach Typ der Netzwerkdose auch mit integriertem, raumbasierten WLAN-Zugang.

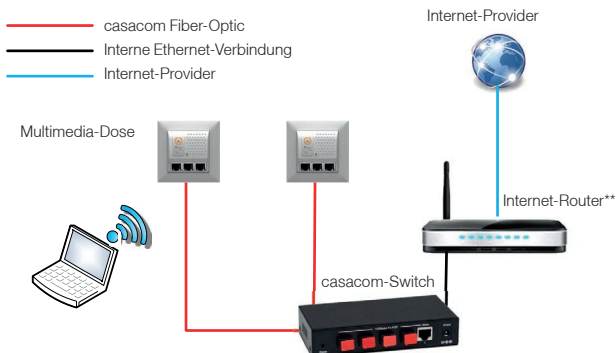
In Ihrem neuen Zuhause „Am Brunnen“ befinden sich mindestens zwei intelligente Multimedia-Dosen.

Um die digitalen Dienste nutzen zu können, gehen Sie wie folgt vor:

1. Melden Sie sich bei einem Internet-Provider an (z. B. Swisscom, UPC usw.).
2. Verbinden Sie den casacom-Switch mit Ihrem Internet-Router**.
3. Stellen Sie sicher, dass die casacom-Multimedia-Dosen eingeschaltet sind.
4. WLAN (casacom-Wifi) an der Netzwerkdose aktivieren. Das werkstellige **Passwort** ist **12345678**.

Detaillierte Instruktionen finden Sie in der casacom-Dokumentation.

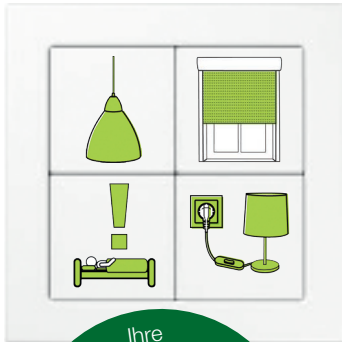
Anschluss-Schema casacom





Was bietet mir digitalSTROM?

Komfort, Sicherheit und Energiemanagement



Ihre
Licht- und Storen-
taster funktionieren wie
gewohnt. Mit Einrichtung
von **digitalSTROM** verwan-
deln Sie diese in **Komfort-
Taster** mit zahlreichen
Optionen!

Mit digitalSTROM können Sie Schalter und Deckenlampen-Anschlüsse individuell programmieren und über Ihr Smartphone/Tablet steuern!

Erfahren Sie mehr über die fast unbegrenzten Möglichkeiten von digitalSTROM unter:
www.digitalstrom.com

digitalSTROM erlaubt Ihnen die intelligente Steuerung von Licht, Storen und weiteren elektrischen Geräten. Erleben Sie dadurch ein völlig neues Wohngefühl. Zum Beispiel durch individuelle Lichtstimmungen, Smartphone-Steuerung, Energieverbrauchsmessung, Zeitschaltuhren, Anwesenheitssimulationen usw.

In Ihrem neuen Zuhause „Am Brunnen“ sind Ihre Schalter, Deckenlampen-Anschlüsse und Storen teilweise oder ganz auf digitalSTROM vorbereitet.

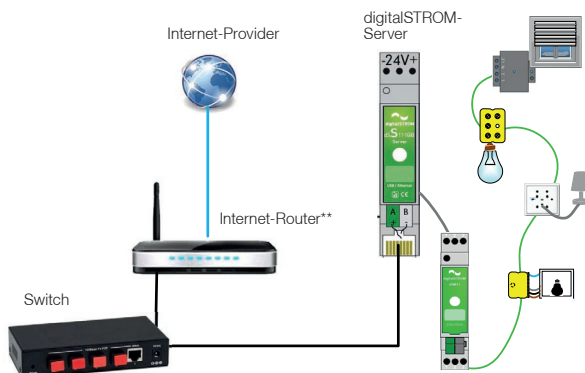
Um die Vorteile von digitalSTROM nutzen zu können, gehen Sie wie folgt vor:

1. Melden Sie sich bei einem Internet-Provider an (z. B. Swisscom, UPC usw.).
2. Verbinden Sie den digitalSTROM-Server mit dem Switch und den Switch mit Ihrem Internet-Router**.
2. Eröffnen Sie unter www.digitalstrom.com ein Benutzerkonto.
3. Wählen Sie sich über Ihr Notebook/PC/Tablet auf den digitalSTROM-Konfigurator ein.
4. Öffnen Sie die „mein.digitalSTROM“-App und folgen Sie den Anweisungen.
5. Laden Sie die „digitalSTROM“-App auf Ihr Smartphone oder Tablet und verbinden Sie sich mit Ihrer digitalSTROM-Installation.

** Der Internet-Router wird Ihnen durch Ihren Internet-Provider zur Verfügung gestellt oder kann in einem Elektro-Fachgeschäft bezogen werden.

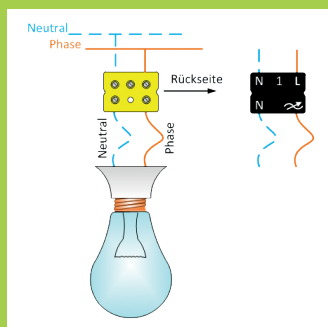
Anschluss-Schema digitalSTROM

- digitalSTROM-Netz (Stromkabel)
- Interne Ethernet-Verbindung
- Internet-Provider



Wichtig zu beachten

Ihre Lampen können Sie grundsätzlich ganz normal an die gelben Lüsterklemmen anschließen. Im digitalSTROM-Handbuch finden Sie im Kapitel „Licht“ Angaben zur Kompatibilität von Leuchtmitteln.



Verbraucher/ Lampenlasten maximal bis 150 W

Versichern Sie sich vor der Montage Ihrer Lampe, dass die anzuschliessende Last unter 150 W liegt.

Über 150 W/ induktive Lasten

Für den Anschluss einer solchen Leuchte wird ein spezifischer digitalSTROM-Baustein benötigt. Kontaktieren Sie uns.

Zu beachten bei LED-Vorschaltgeräten

Vergewissern Sie sich, dass das von Ihnen eingesetzte Vorschaltgerät phasenabschnitt-tauglich ist. Ansonsten ist die Leuchte nicht dimmbar.

Zwischenstecker/Tischschrundimmer

Mittels Zwischenstecker können elektrische Geräte einfach in das digitalSTROM-Netz eingebunden werden. Tischlampen können mit einem digitalSTROM-Schnurdimmer nachgerüstet werden.





Stand: Oktober 2014

Casacom | www.casacom.ch

DigitalSTROM | www.digitalstrom.ch

Gestaltung & Konzeption | www.mediagraphix.ch

“Am Brunnen” ist ein Projekt der Halter AG | Entwicklungen, Zürich | www.halter.ch

Manipulationen an den Elektroinstallationen können dazu führen, dass die Garantieleistung erlischt.
Diese Dokumentation dient ausschliesslich der allgemeinen Information und erhebt keinen Anspruch auf Richtigkeit und Vollständigkeit.

halter