

typ1

2.5 ZIMMER

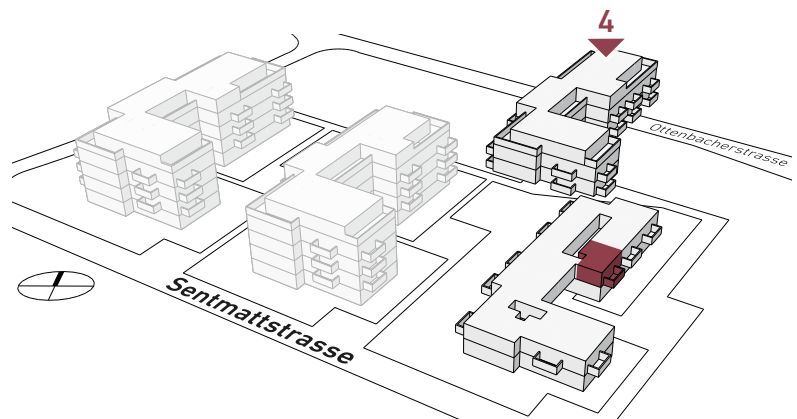
1. Obergeschoss, Sentmattstrasse 4

WOHNUNGSANGABEN

Wohnfläche: 61.5 m²

Balkon: 10 m²

Wohnungs-Nr.: 4.106



1 m | 1 | 2 | 3 | 4 | 5

Alle Angaben, Pläne, Zeichnungen usw. sind unverbindlich. Änderungen bleiben bis Bauvollendung vorbehalten.



typ 1

2.5 ZIMMER

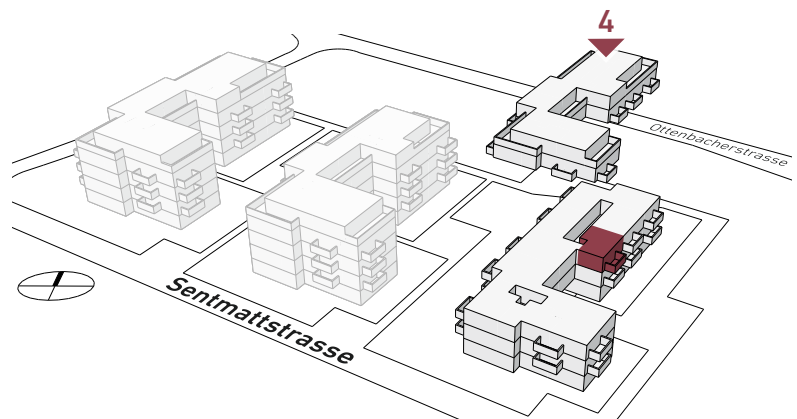
2. Obergeschoss, Sentmattstrasse 4

WOHNUNGSANGABEN

Wohnfläche: 61.5 m²

Balkon: 10 m²

Wohnungs-Nr.: 4.206



| m | 1 | 2 | 3 | 4 | 5

Alle Angaben, Pläne, Zeichnungen usw. sind unverbindlich. Änderungen bleiben bis Bauvollendung vorbehalten.



typ 1

2.5 ZIMMER

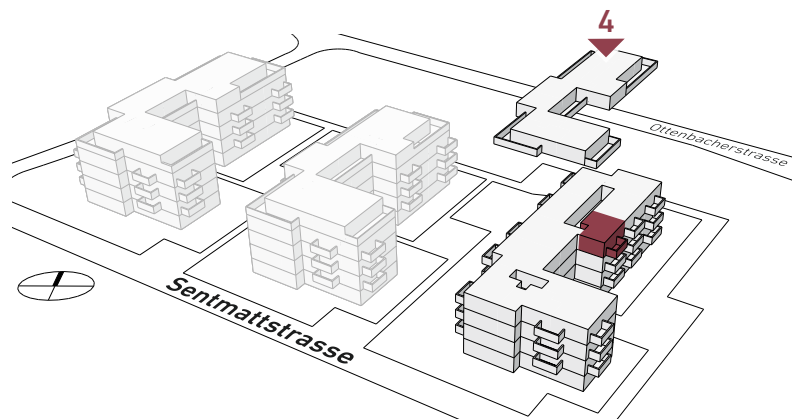
3. Obergeschoss, Sentmattstrasse 4

WOHNUNGSANGABEN

Wohnfläche: 61.5 m²

Balkon: 10 m²

Wohnungs-Nr.: 4.306



| m | 1 | 2 | 3 | 4 | 5

Alle Angaben, Pläne, Zeichnungen usw. sind unverbindlich. Änderungen bleiben bis Bauvollendung vorbehalten.



typ 1

2.5 ZIMMER

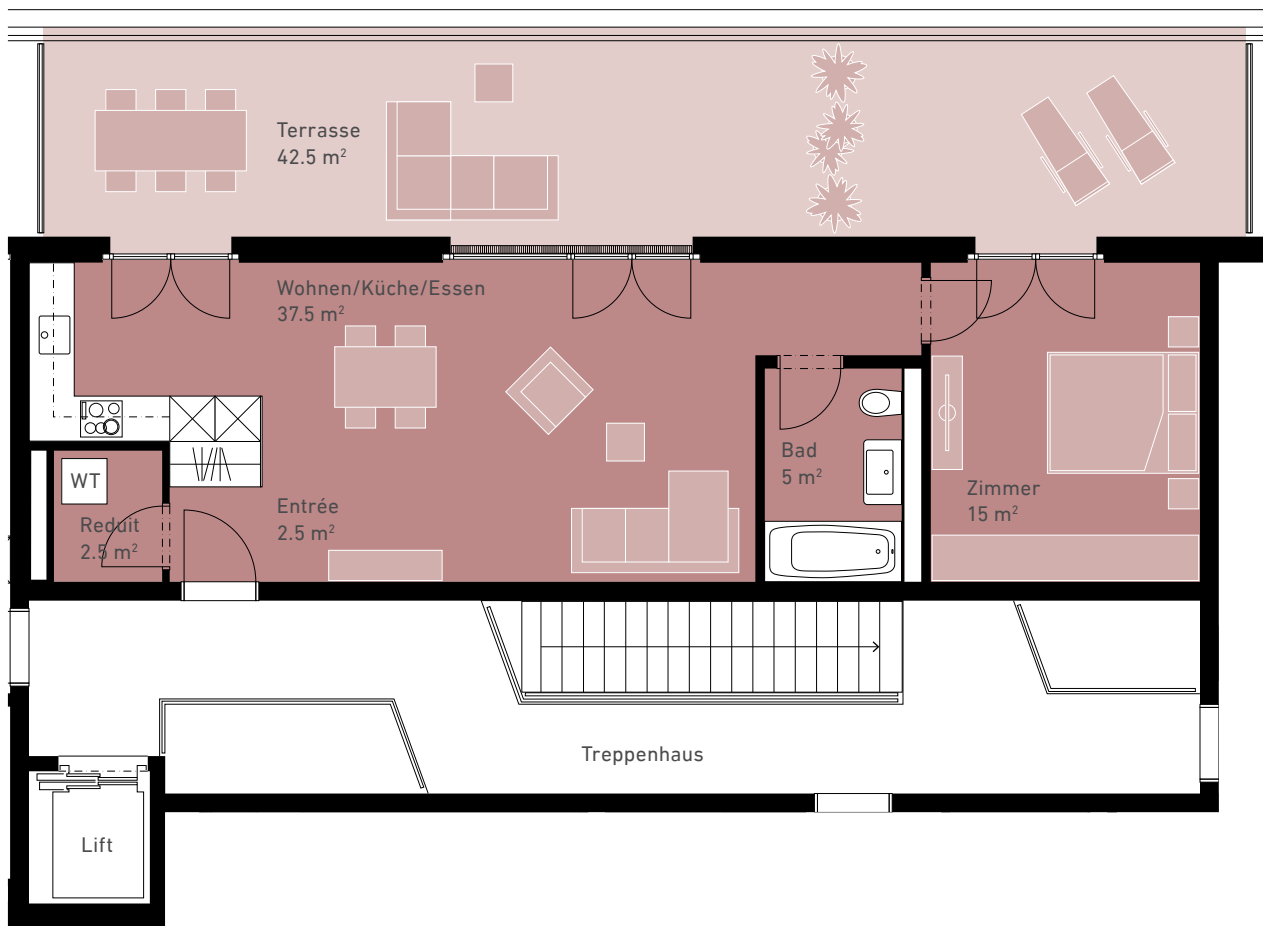
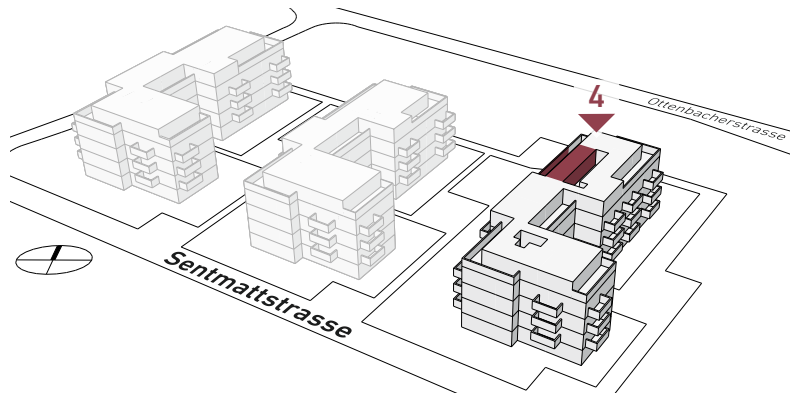
Attikageschoss, Sentmattstrasse 4

WOHNUNGSANGABEN

Wohnfläche: 62.5 m²

Terrasse: 42.5 m²

Wohnungs-Nr.: 4.402



0 1 2 3 4 5 m

Alle Angaben, Pläne, Zeichnungen usw. sind unverbindlich. Änderungen bleiben bis Bauvollendung vorbehalten.



typ 2

2.5 ZIMMER

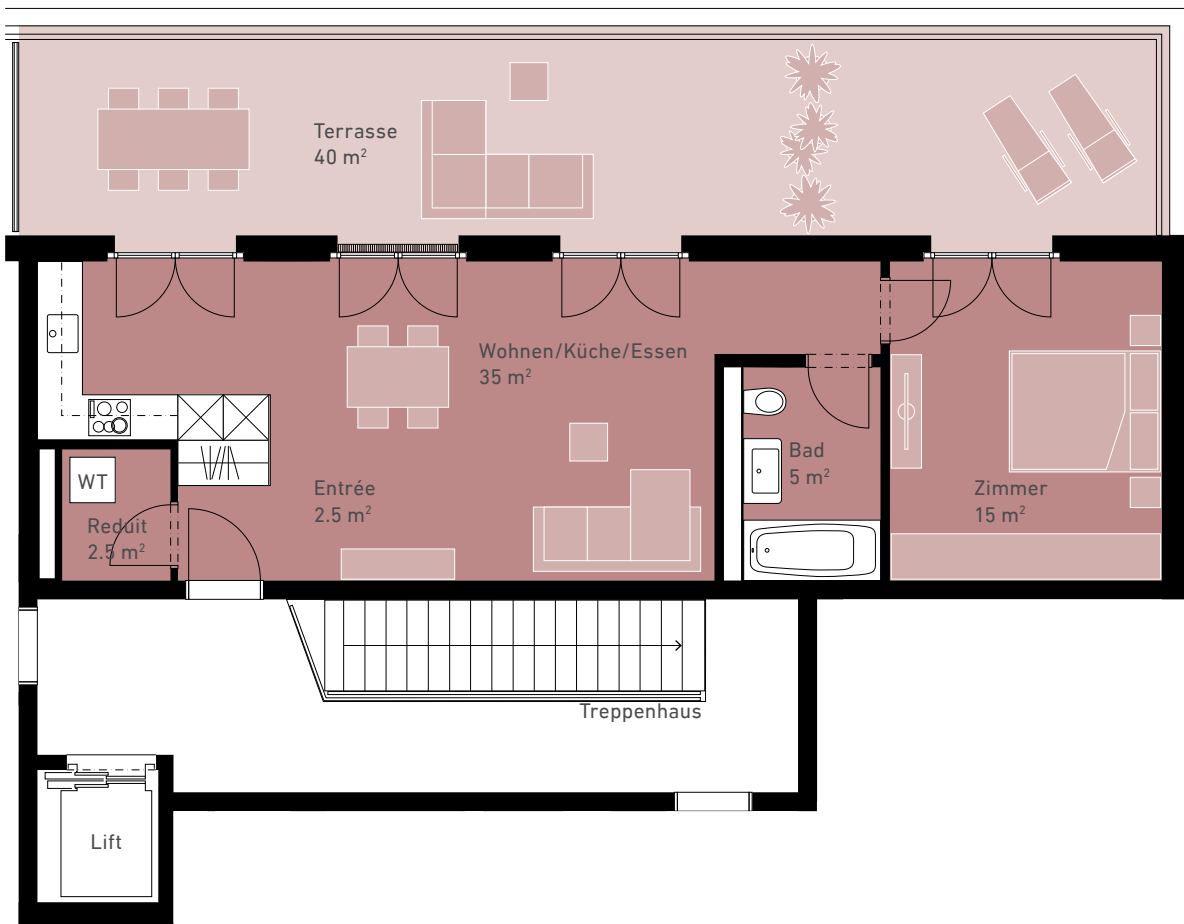
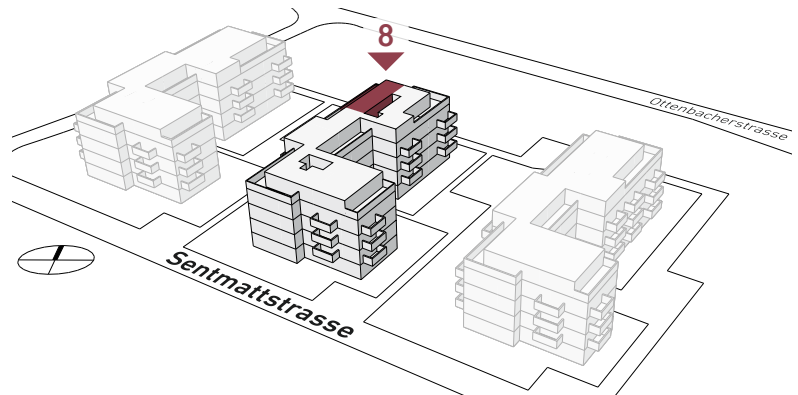
Attikageschoss, Sentmattstrasse 8

WOHNUNGSANGABEN

Wohnfläche: 60 m²

Terrasse: 40 m²

Wohnungs-Nr.: 8.402



1 m | 1 | 2 | 3 | 4 | 5

Alle Angaben, Pläne, Zeichnungen usw. sind unverbindlich. Änderungen bleiben bis Bauvollendung vorbehalten.



typ 3

2.5 ZIMMER

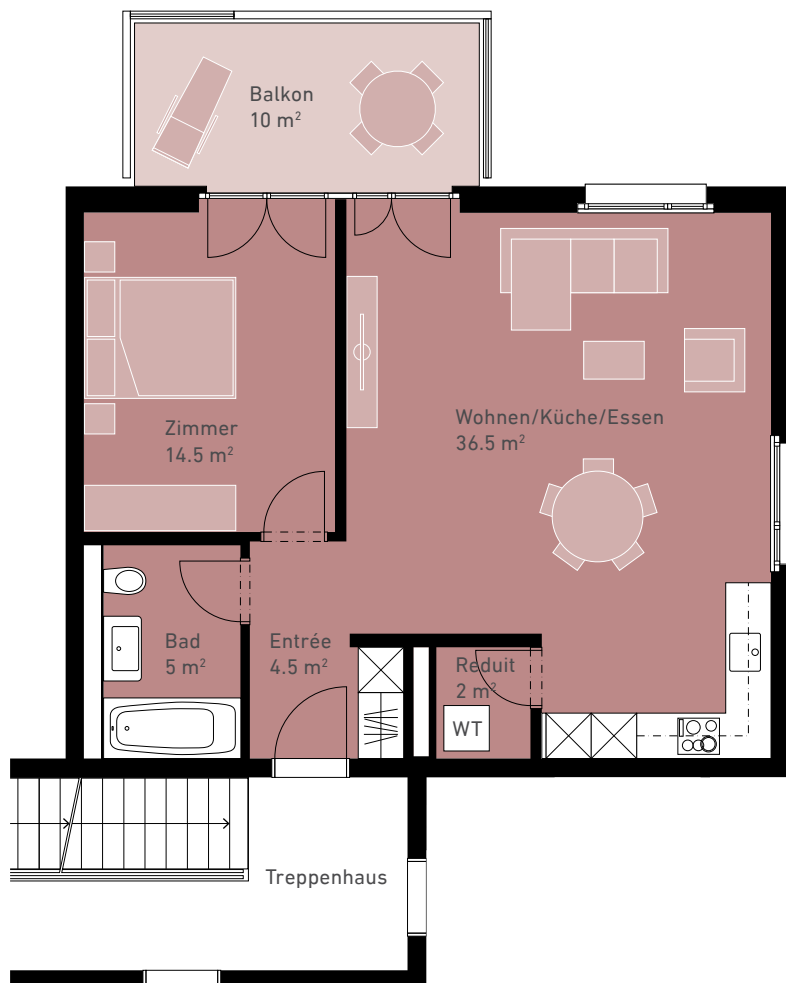
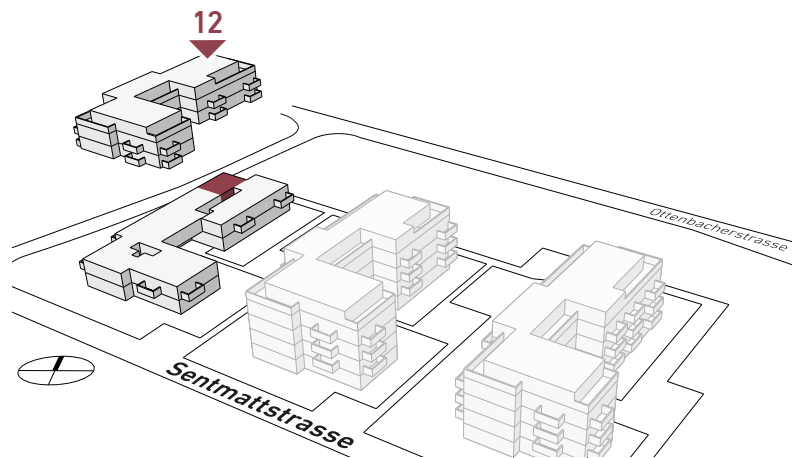
1. Obergeschoss, Sentmattstrasse 12

WOHNUNGSANGABEN

Wohnfläche: 62.5 m²

Balkon: 10 m²

Wohnungs-Nr.: 12.103



1 m | 1 | 2 | 3 | 4 | 5

Alle Angaben, Pläne, Zeichnungen usw. sind unverbindlich. Änderungen bleiben bis Bauvollendung vorbehalten.



typ 3

2.5 ZIMMER

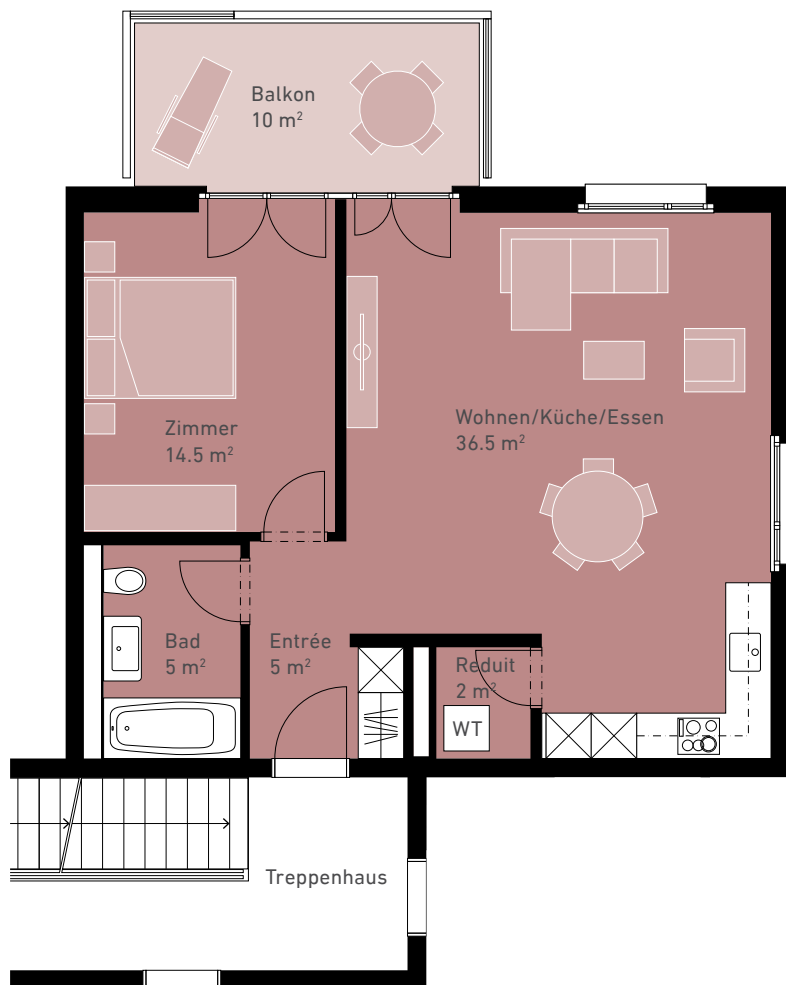
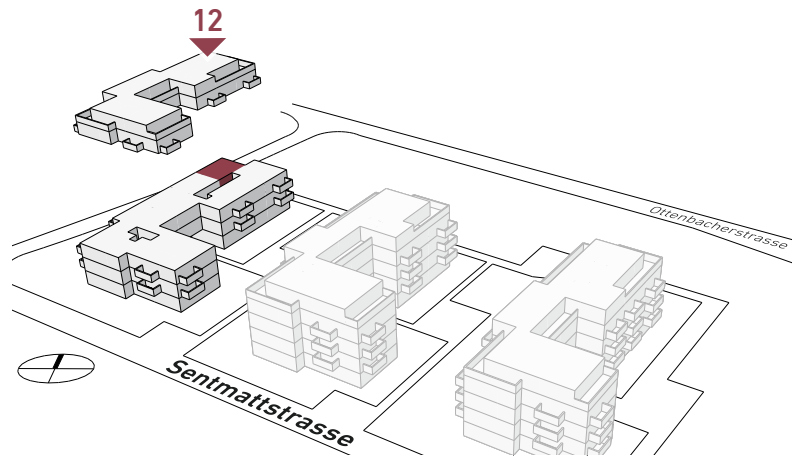
2. Obergeschoss, Sentmattstrasse 12

WOHNUNGSANGABEN

Wohnfläche: 63 m²

Balkon: 10 m²

Wohnungs-Nr.: 12.203



1 m | 1 | 2 | 3 | 4 | 5

Alle Angaben, Pläne, Zeichnungen usw. sind unverbindlich. Änderungen bleiben bis Bauvollendung vorbehalten.



typ 3

2.5 ZIMMER

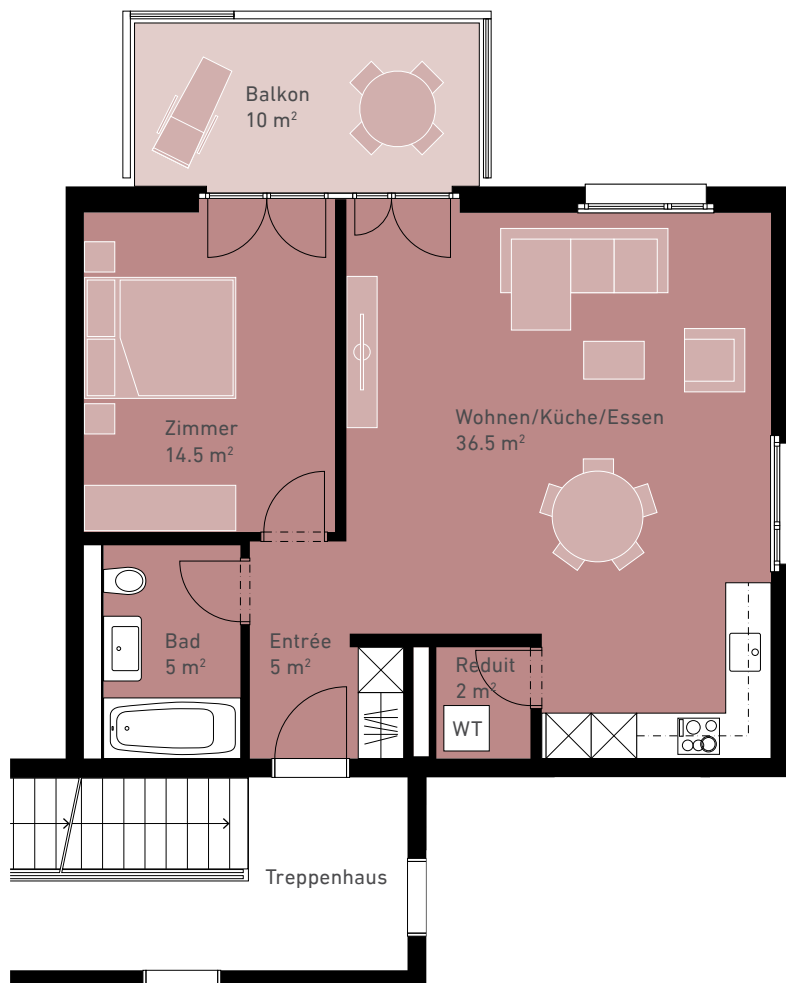
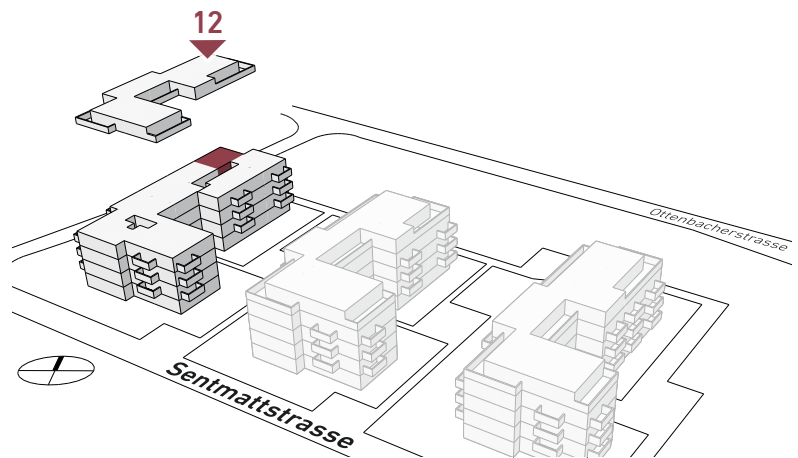
3. Obergeschoss, Sentmattstrasse 12

WOHNUNGSANGABEN

Wohnfläche: 63 m²

Balkon: 10 m²

Wohnungs-Nr.: 12.303



1 m | 1 | 2 | 3 | 4 | 5

Alle Angaben, Pläne, Zeichnungen usw. sind unverbindlich. Änderungen bleiben bis Bauvollendung vorbehalten.



typ 3

2.5 ZIMMER

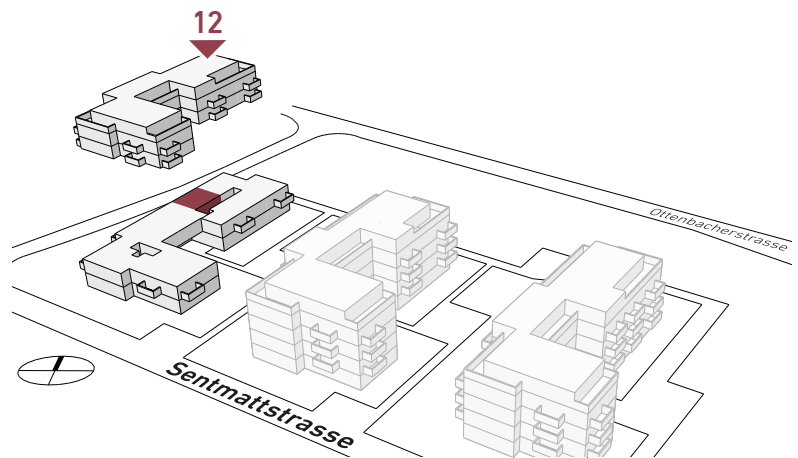
1. Obergeschoss, Sentmattstrasse 12

WOHNUNGSANGABEN

Wohnfläche: 62.5 m²

Balkon: 10 m²

Wohnungs-Nr.: 12.102



| m | 1 | 2 | 3 | 4 | 5

Alle Angaben, Pläne, Zeichnungen usw. sind unverbindlich. Änderungen bleiben bis Bauvollendung vorbehalten.



typ 3

2.5 ZIMMER

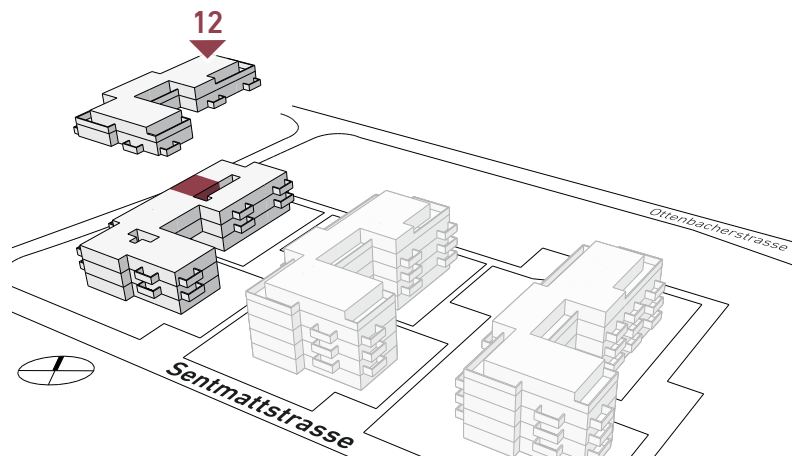
2. Obergeschoss, Sentmattstrasse 12

WOHNUNGSANGABEN

Wohnfläche: 62.5 m²

Balkon: 10 m²

Wohnungs-Nr.: 12.202



| m | 1 | 2 | 3 | 4 | 5

Alle Angaben, Pläne, Zeichnungen usw. sind unverbindlich. Änderungen bleiben bis Bauvollendung vorbehalten.



typ 3

2.5 ZIMMER

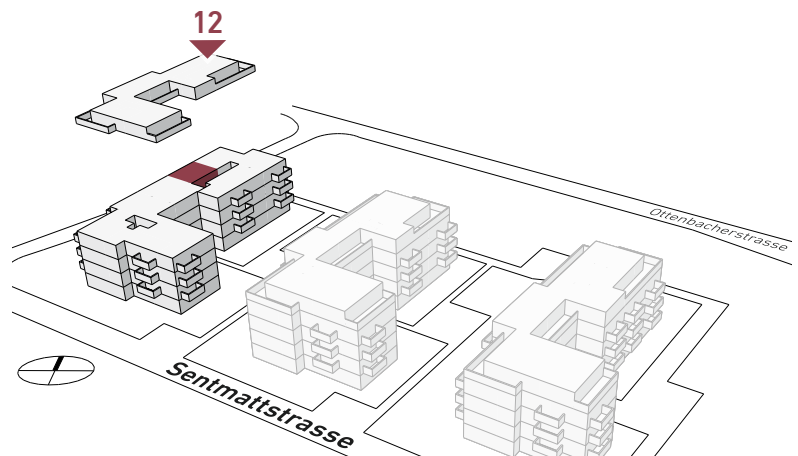
3. Obergeschoss, Sentmattstrasse 12

WOHNUNGSANGABEN

Wohnfläche: 62.5 m²

Balkon: 10 m²

Wohnungs-Nr.: 12.302



1 m | 1 | 2 | 3 | 4 | 5

Alle Angaben, Pläne, Zeichnungen usw. sind unverbindlich. Änderungen bleiben bis Bauvollendung vorbehalten.



typ 1

2.5 ZIMMER

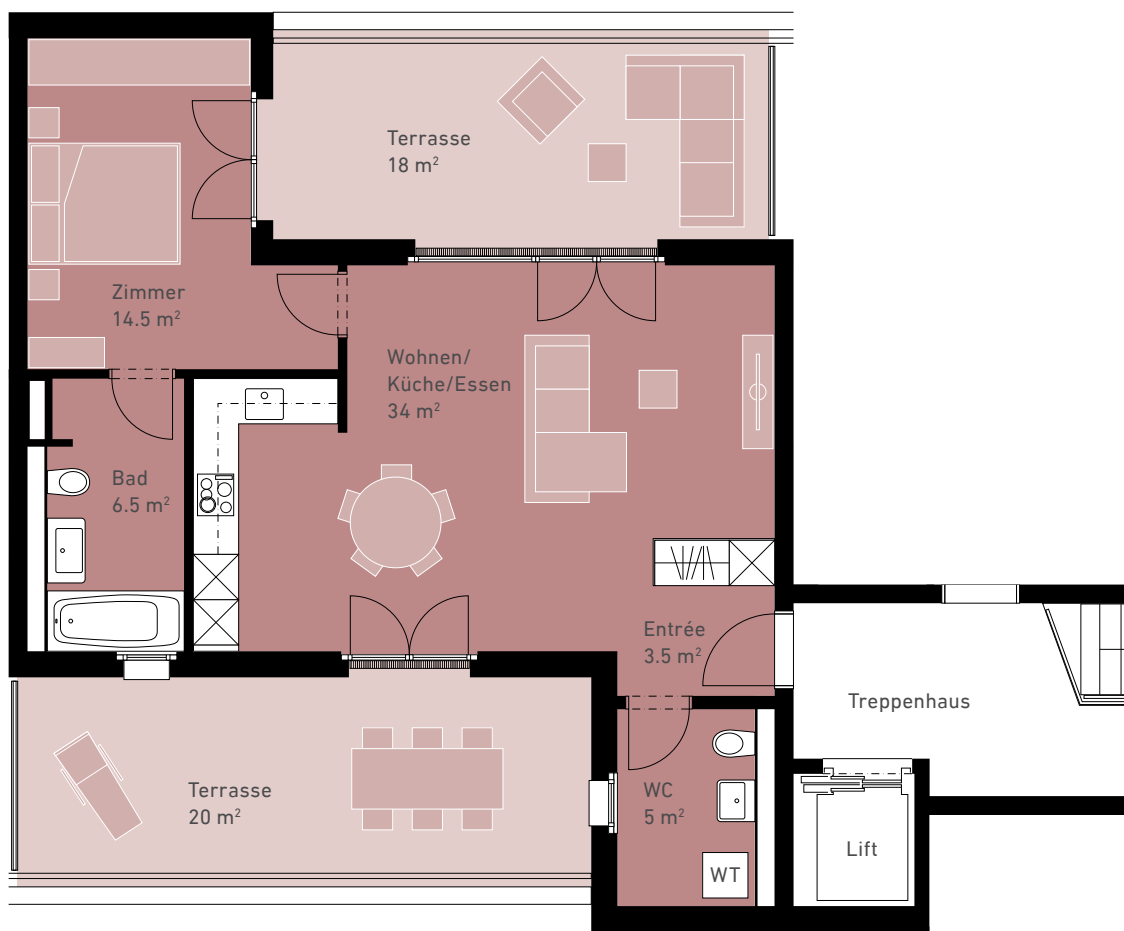
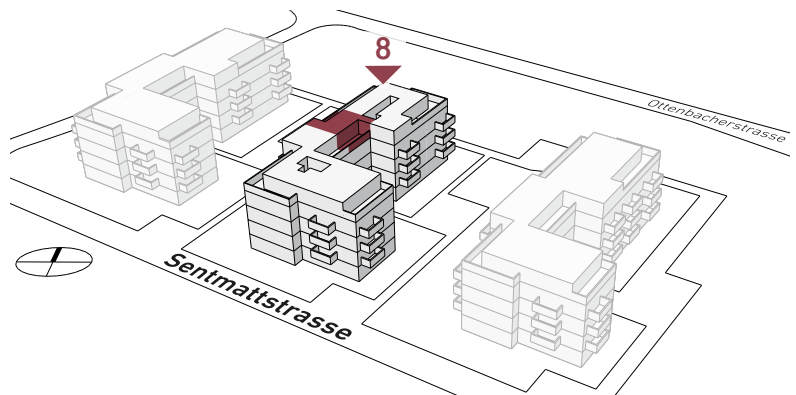
Attikageschoss, Sentmattstrasse 8

WOHNUNGSANGABEN

Wohnfläche: 63.5 m²

Terrasse: 38 m²

Wohnungs-Nr.: 8.401



1 m | 1 | 2 | 3 | 4 | 5

Alle Angaben, Pläne, Zeichnungen usw. sind unverbindlich. Änderungen bleiben bis Bauvollendung vorbehalten.



typ 1

2.5 ZIMMER

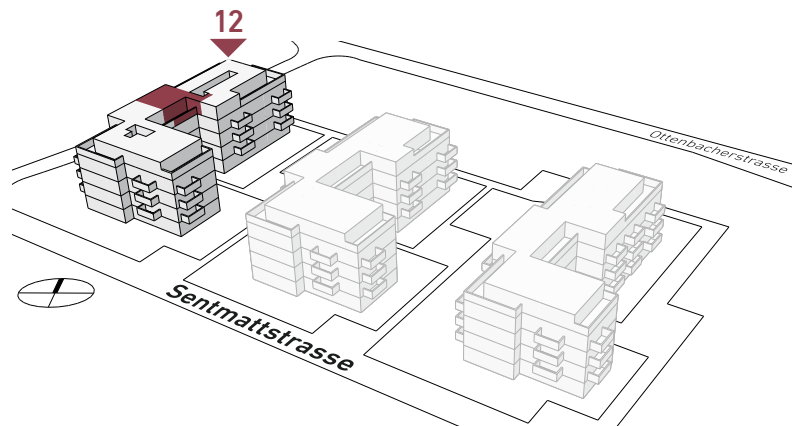
Attikageschoss, Sentmattstrasse 12

WOHNUNGSANGABEN

Wohnfläche: 68 m²

Terrasse: 34.5 m²

Wohnungs-Nr.: 12.401



1 m 1 2 3 4 5

Alle Angaben, Pläne, Zeichnungen usw. sind unverbindlich. Änderungen bleiben bis Bauvollendung vorbehalten.



typ 5

2.5 ZIMMER

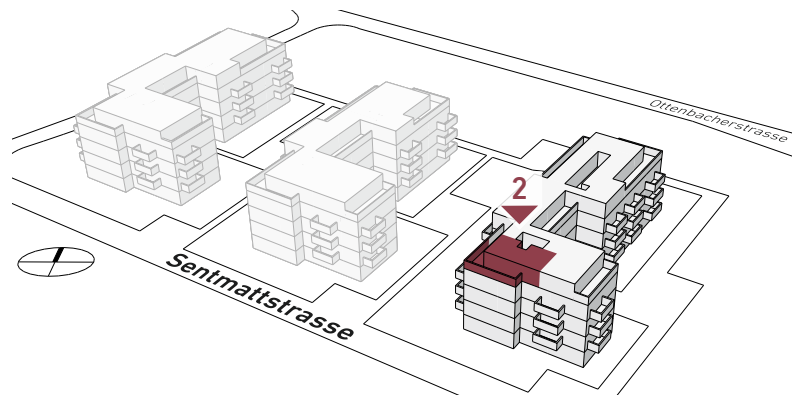
Attikageschoss, Sentmattstrasse 2

WOHNUNGSANGABEN

Wohnfläche: 67 m²

Terrasse: 38.5 m²

Wohnungs-Nr.: 2.402



| m | 1 | 2 | 3 | 4 | 5

Alle Angaben, Pläne, Zeichnungen usw. sind unverbindlich. Änderungen bleiben bis Bauvollendung vorbehalten.



typ 5

2.5 ZIMMER

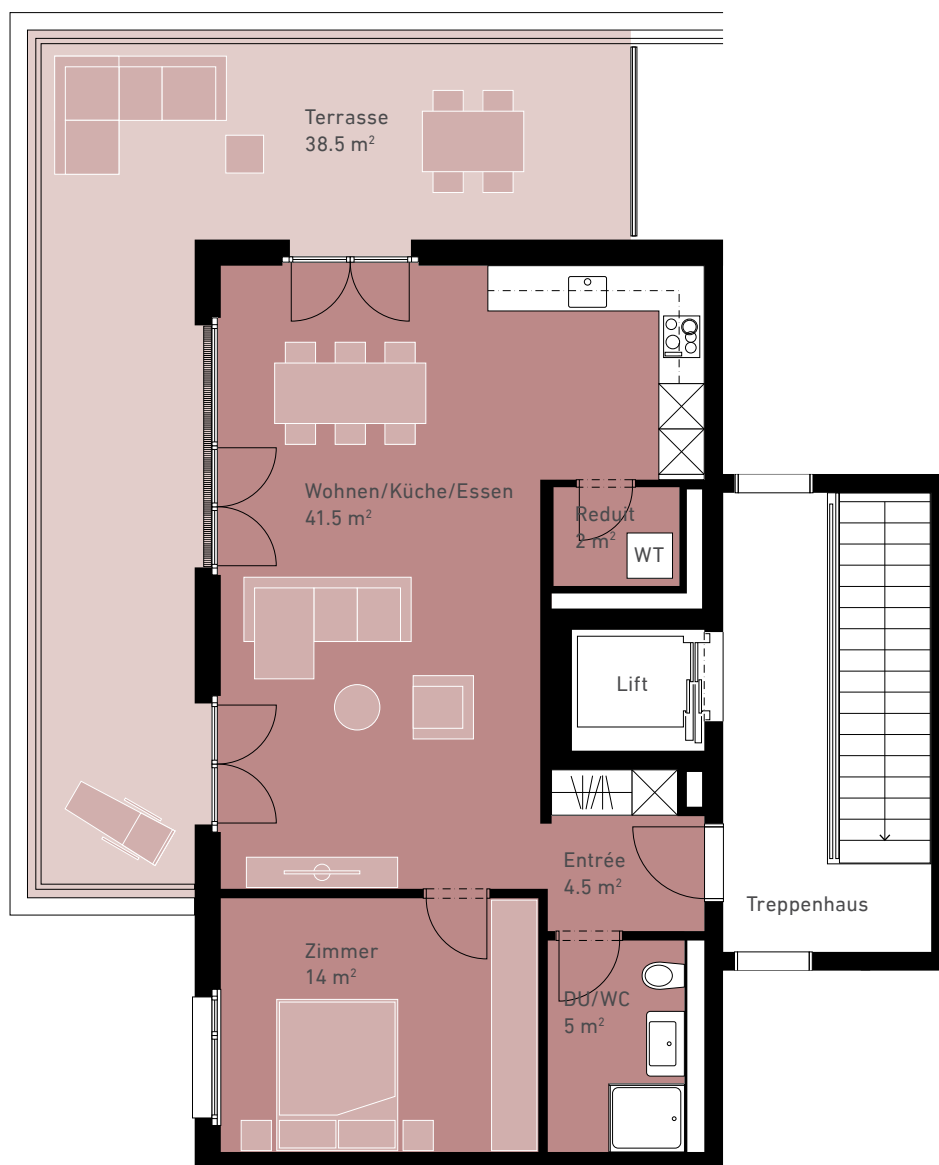
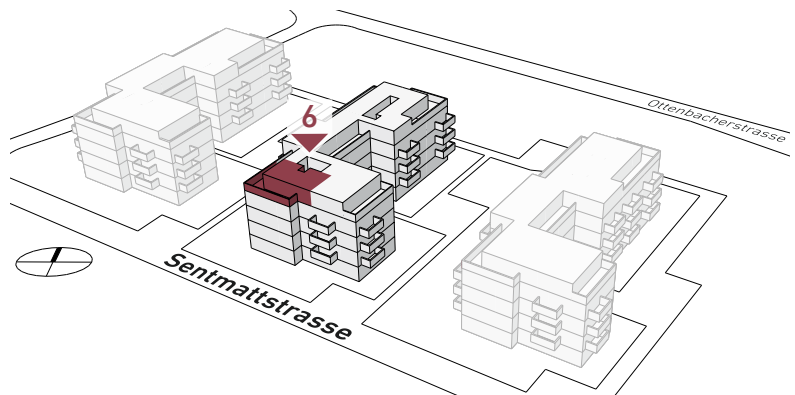
Attikageschoss, Sentmattstrasse 6

WOHNUNGSANGABEN

Wohnfläche: 67 m²

Terrasse: 38.5 m²

Wohnungs-Nr.: 6.402



| m | 1 | 2 | 3 | 4 | 5

Alle Angaben, Pläne, Zeichnungen usw. sind unverbindlich. Änderungen bleiben bis Bauvollendung vorbehalten.



typ 5

2.5 ZIMMER

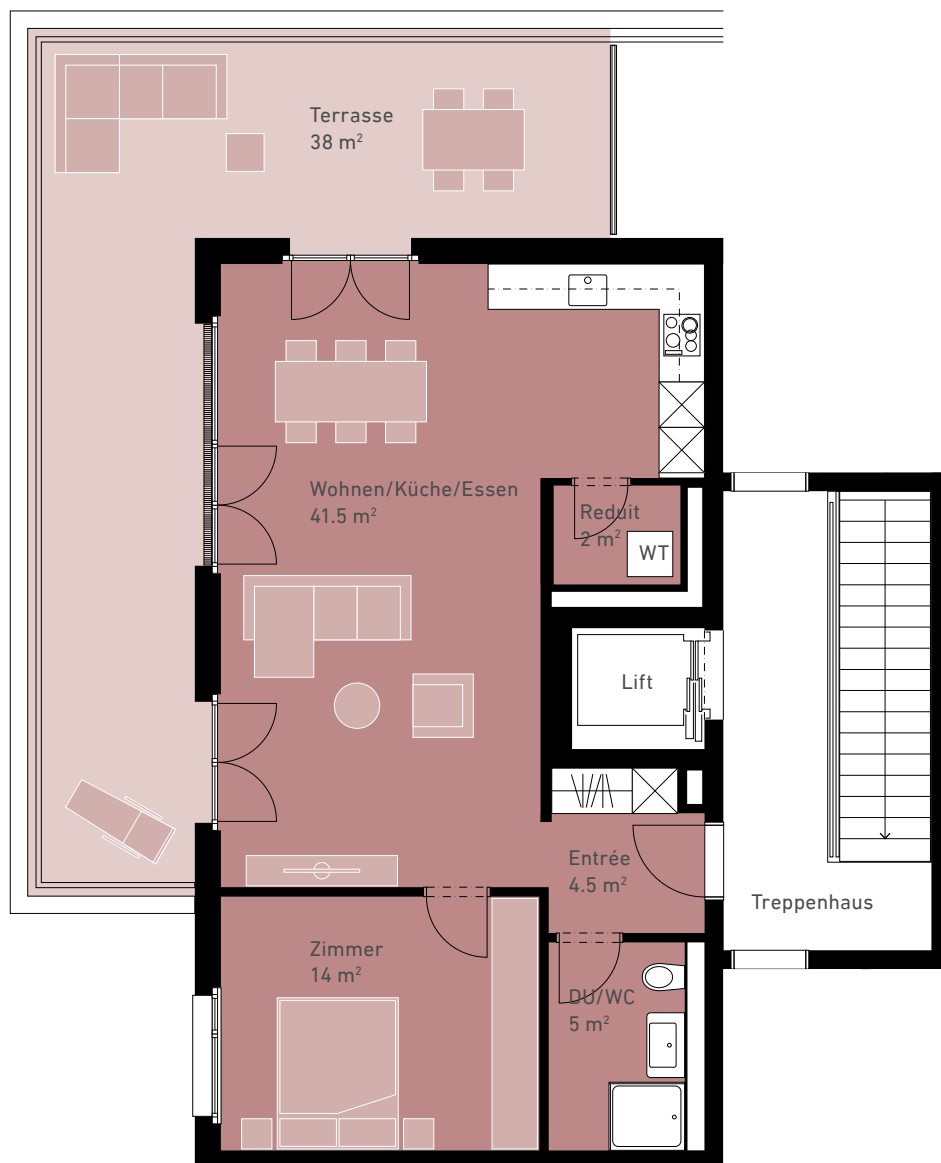
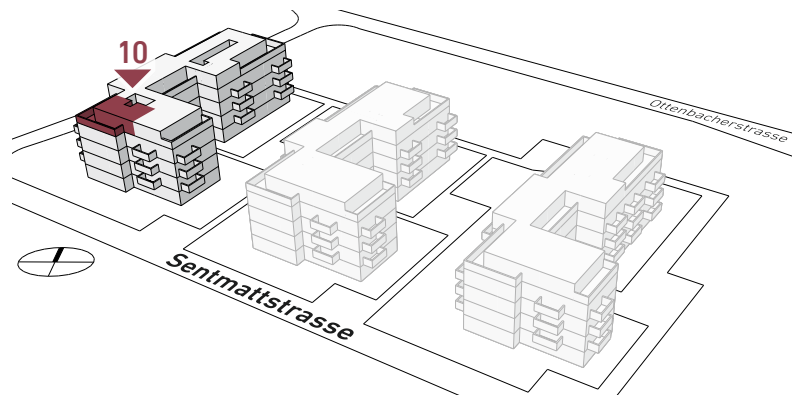
Attikageschoss, Sentmattstrasse 10

WOHNUNGSANGABEN

Wohnfläche: 67 m²

Terrasse: 38 m²

Wohnungs-Nr.: 10.402



| m | 1 | 2 | 3 | 4 | 5

Alle Angaben, Pläne, Zeichnungen usw. sind unverbindlich. Änderungen bleiben bis Bauvollendung vorbehalten.



typ 6

2.5 ZIMMER

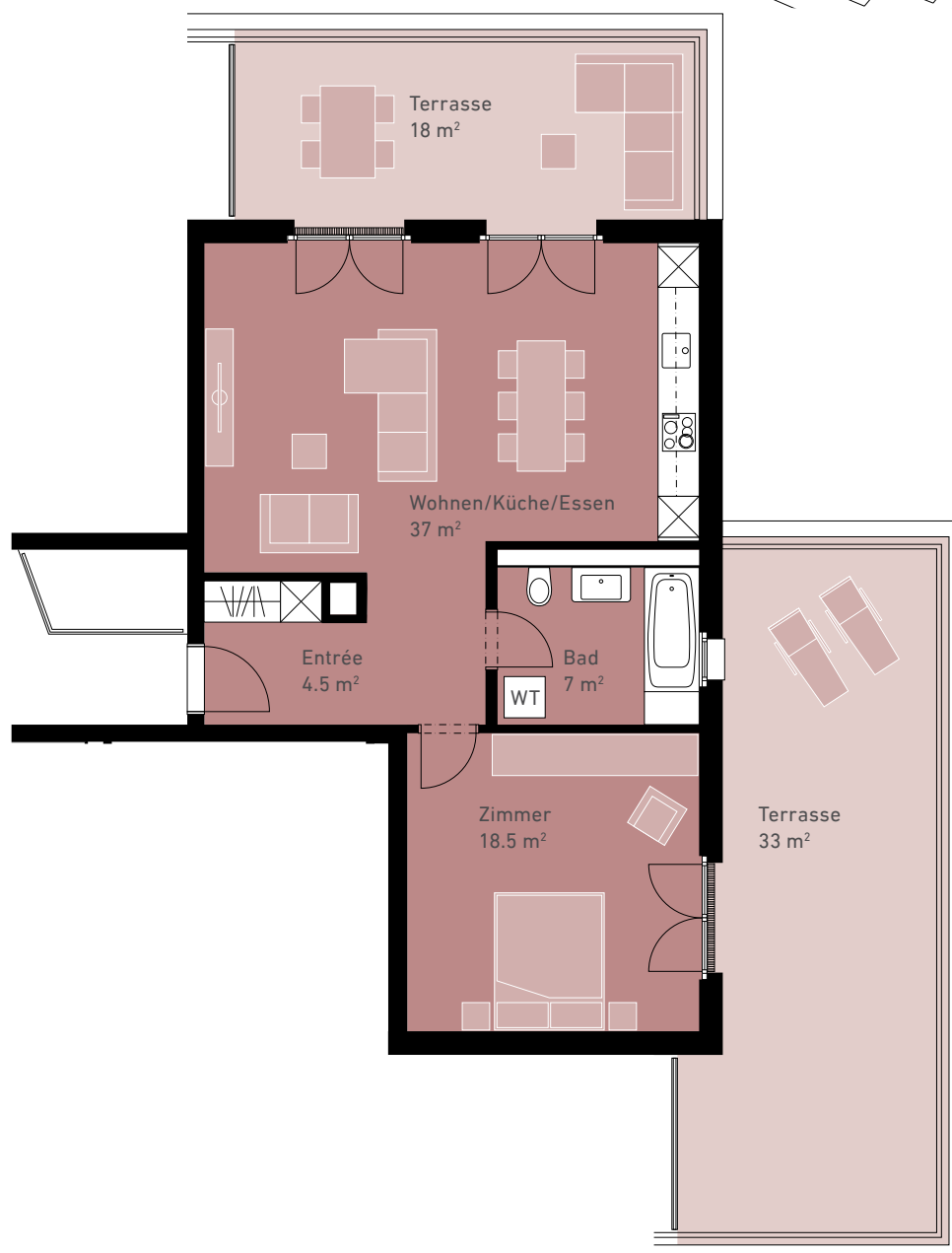
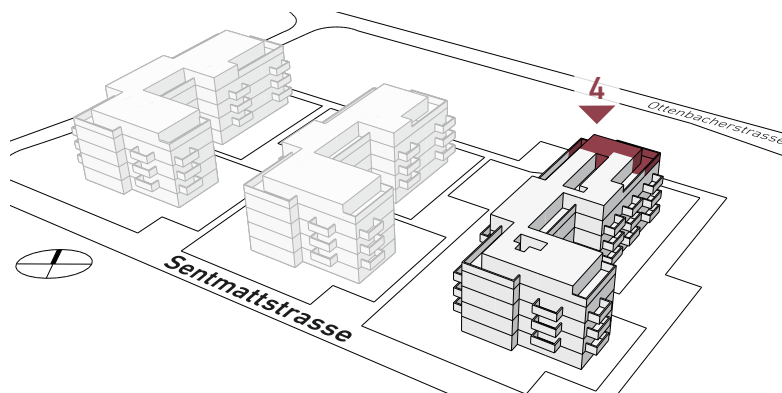
Attikageschoss, Sentmattstrasse 4

WOHNUNGSANGABEN

Wohnfläche: 67 m²

Terrasse: 51 m²

Wohnungs-Nr.: 4.403



0 1 2 3 4 5 m

Alle Angaben, Pläne, Zeichnungen usw. sind unverbindlich. Änderungen bleiben bis Bauvollendung vorbehalten.



typ 7

2.5 ZIMMER

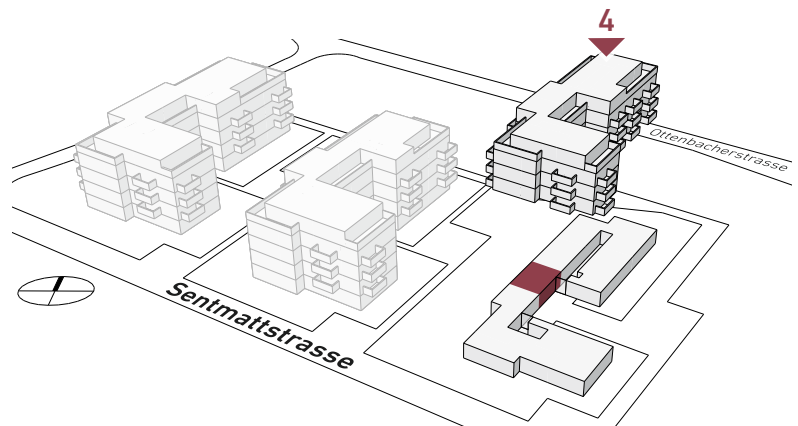
Erdgeschoss, Sentmattstrasse 4

WOHNUNGSANGABEN

Wohnfläche: 68 m²

Sitzplatz: 21 m²

Wohnungs-Nr.: 4.001



1 m | 1 | 2 | 3 | 4 | 5

Alle Angaben, Pläne, Zeichnungen usw. sind unverbindlich. Änderungen bleiben bis Bauvollendung vorbehalten.



typ 7

2.5 ZIMMER

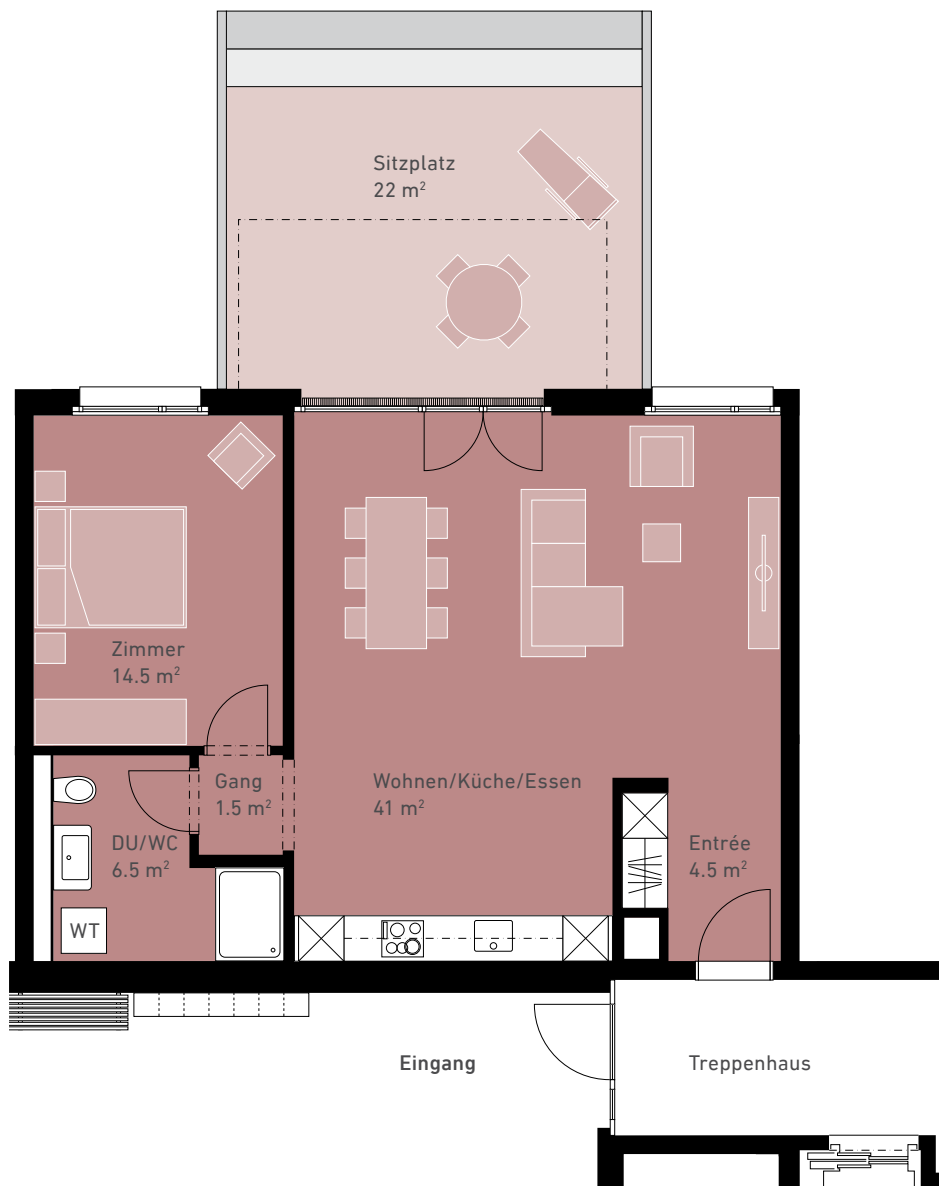
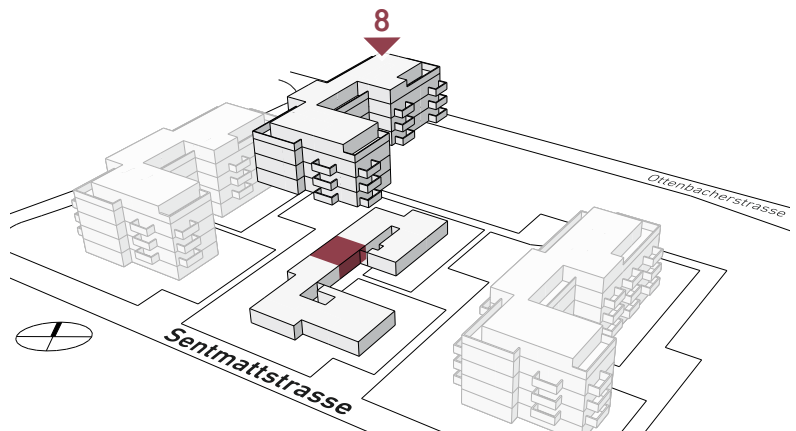
Erdgeschoss, Sentmattstrasse 8

WOHNUNGSANGABEN

Wohnfläche: 68 m²

Sitzplatz: 22 m²

Wohnungs-Nr.: 8.001



1 m 1 2 3 4 5

Alle Angaben, Pläne, Zeichnungen usw. sind unverbindlich. Änderungen bleiben bis Bauvollendung vorbehalten.



typ 7

2.5 ZIMMER

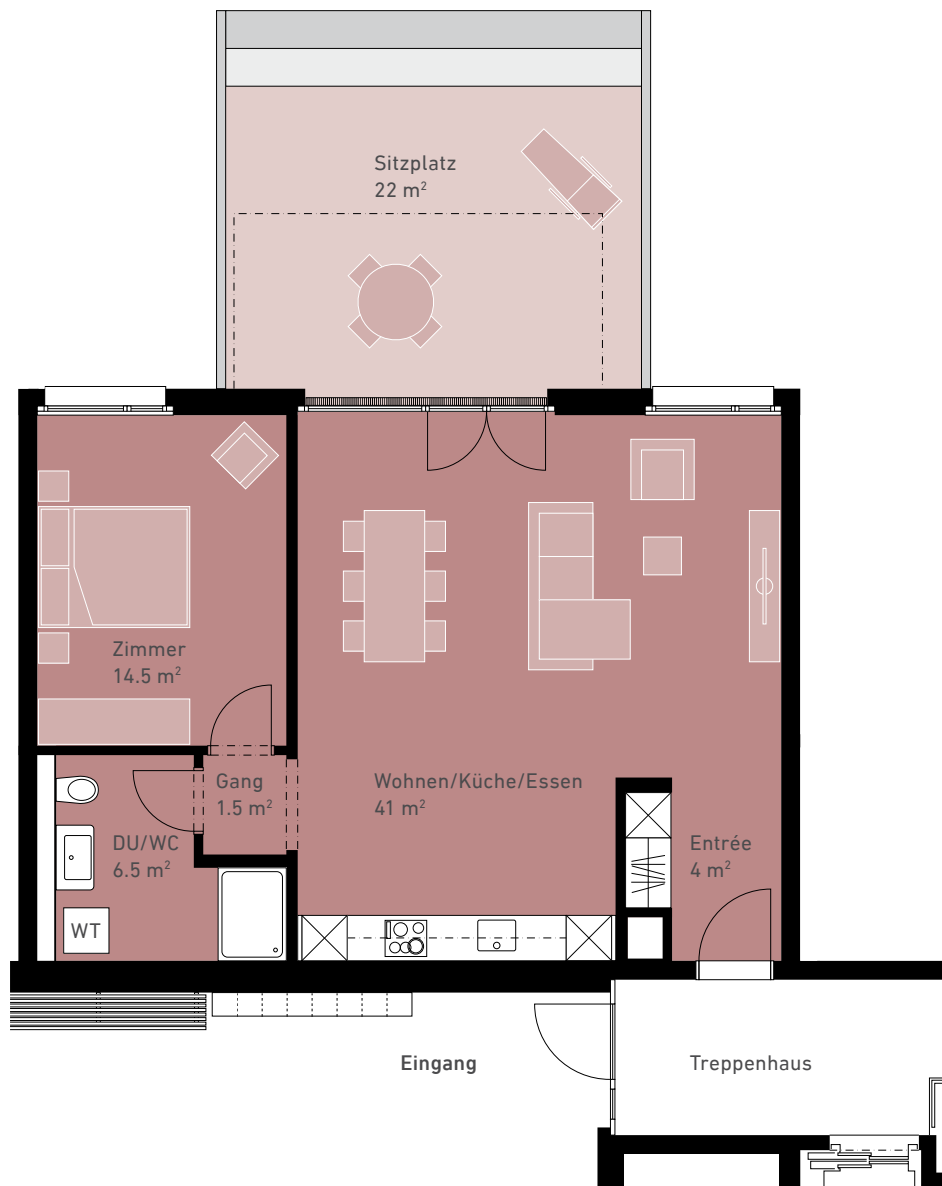
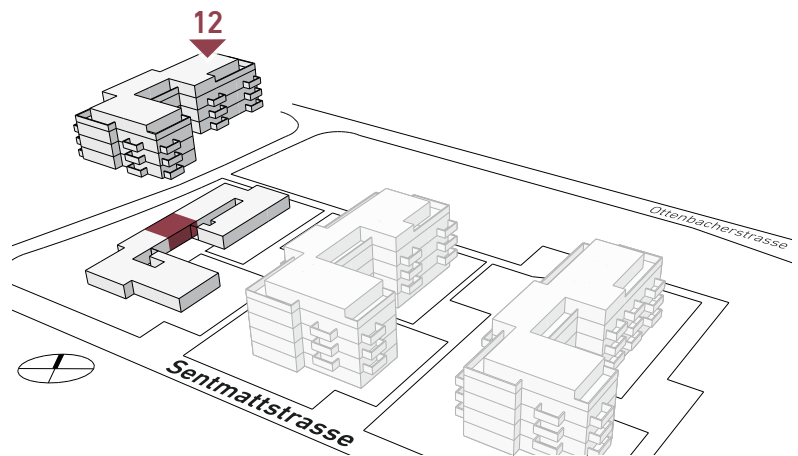
Erdgeschoss, Sentmattstrasse 12

WOHNUNGSANGABEN

Wohnfläche: 67.5 m²

Sitzplatz: 22 m²

Wohnungs-Nr.: 12.001



0 1 2 3 4 5 m

Alle Angaben, Pläne, Zeichnungen usw. sind unverbindlich. Änderungen bleiben bis Bauvollendung vorbehalten.



typ 8

2.5 ZIMMER

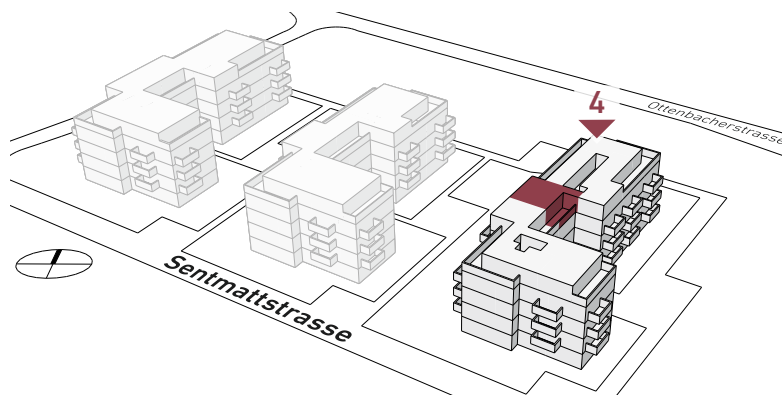
Attikageschoss, Sentmattstrasse 4

WOHNUNGSANGABEN

Wohnfläche: 71 m²

Terrasse: 32 m²

Wohnungs-Nr.: 4.401



1 m | 1 | 2 | 3 | 4 | 5

Alle Angaben, Pläne, Zeichnungen usw. sind unverbindlich. Änderungen bleiben bis Bauvollendung vorbehalten.



typ 9

2.5 ZIMMER

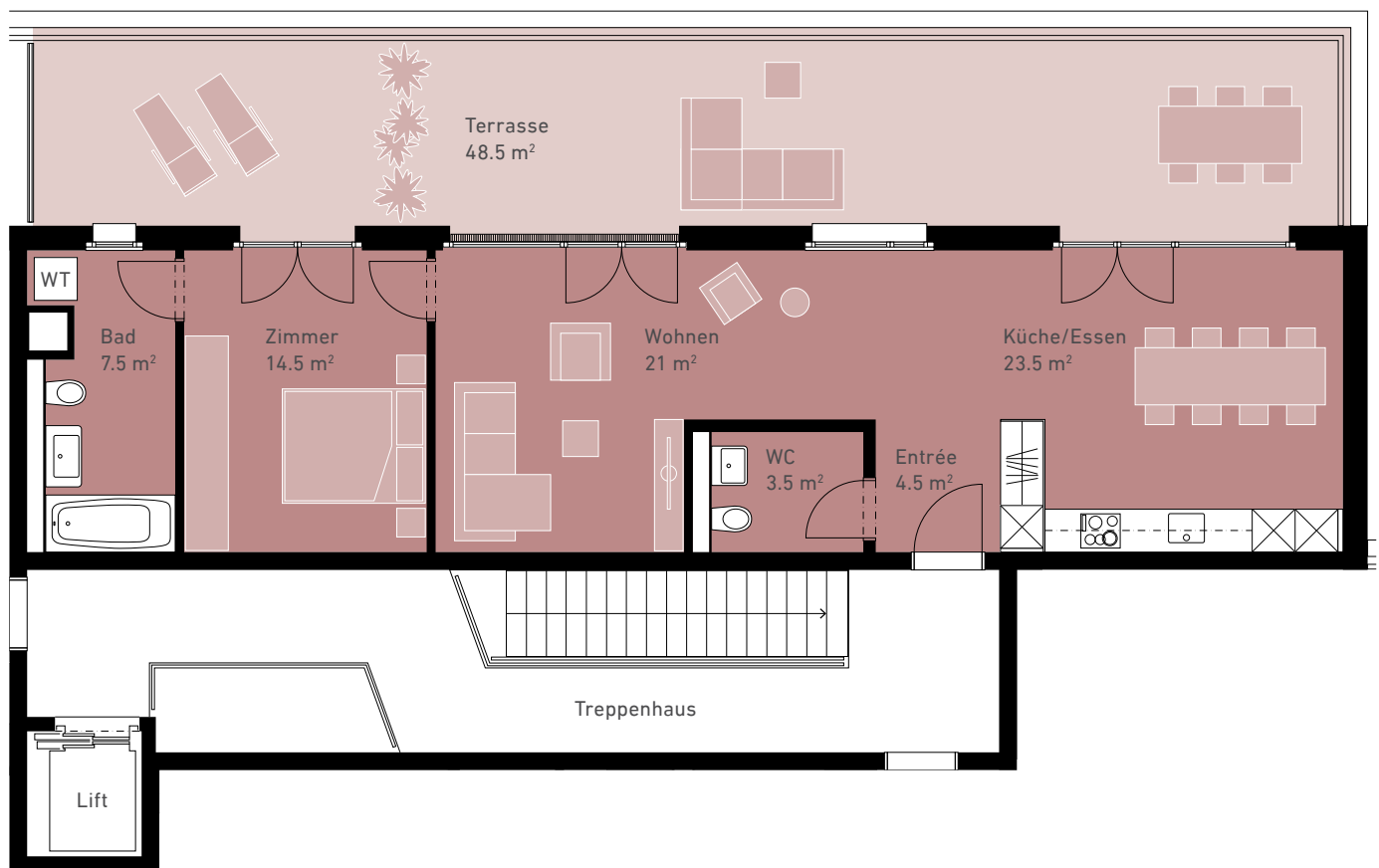
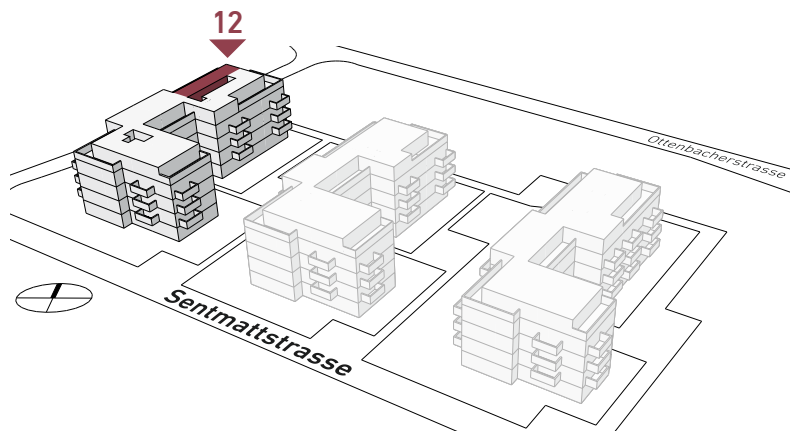
Attikageschoss, Sentmattstrasse 12

WOHNUNGSANGABEN

Wohnfläche: 74.5 m²

Terrasse: 48.5 m²

Wohnungs-Nr.: 12.402



| m | 1 | 2 | 3 | 4 | 5

Alle Angaben, Pläne, Zeichnungen usw. sind unverbindlich. Änderungen bleiben bis Bauvollendung vorbehalten.



typ 10

2.5 ZIMMER

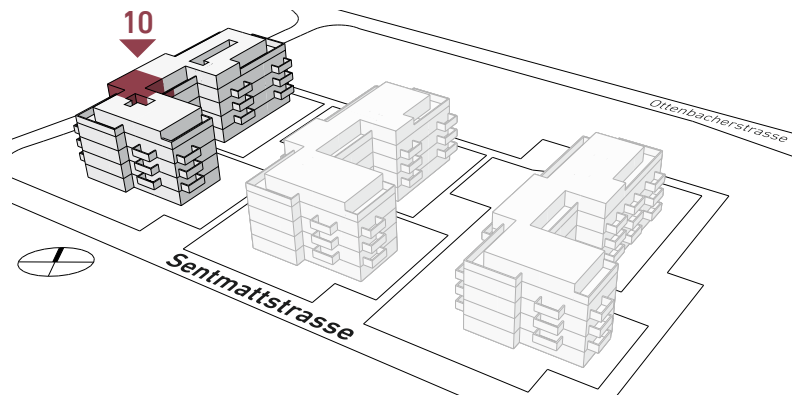
Attikageschoss, Sentmattstrasse 10

WOHNUNGSANGABEN

Wohnfläche: 79.5 m²

Terrasse: 28.5 m²

Wohnungs-Nr.: 10.403



1 m | 1 | 2 | 3 | 4 | 5

Alle Angaben, Pläne, Zeichnungen usw. sind unverbindlich. Änderungen bleiben bis Bauvollendung vorbehalten.



typ 11

2.5 ZIMMER

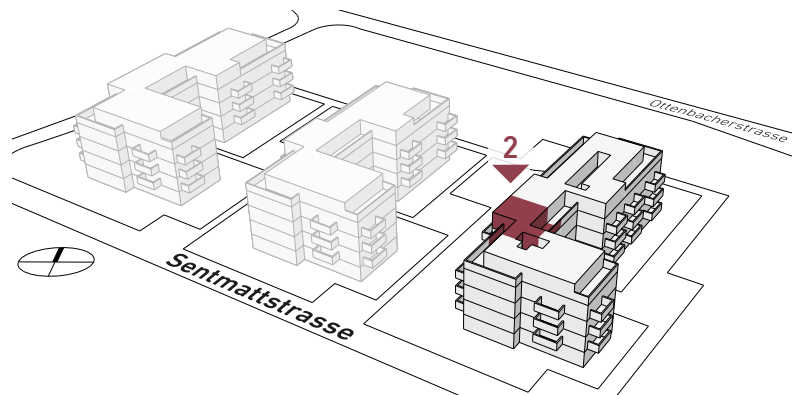
Attikageschoss, Sentmattstrasse 2

WOHNUNGSANGABEN

Wohnfläche: 80 m²

Terrasse: 38.5 m²

Wohnungs-Nr.: 2.403



1 m | 1 | 2 | 3 | 4 | 5

Alle Angaben, Pläne, Zeichnungen usw. sind unverbindlich. Änderungen bleiben bis Bauvollendung vorbehalten.



typ 11

2.5 ZIMMER

Attikageschoss, Sentmattstrasse 6

WOHNUNGSANGABEN

Wohnfläche: 80 m²

Terrasse: 38.5 m²

Wohnungs-Nr.: 6.403



| m | 1 | 2 | 3 | 4 | 5

Alle Angaben, Pläne, Zeichnungen usw. sind unverbindlich. Änderungen bleiben bis Bauvollendung vorbehalten.

