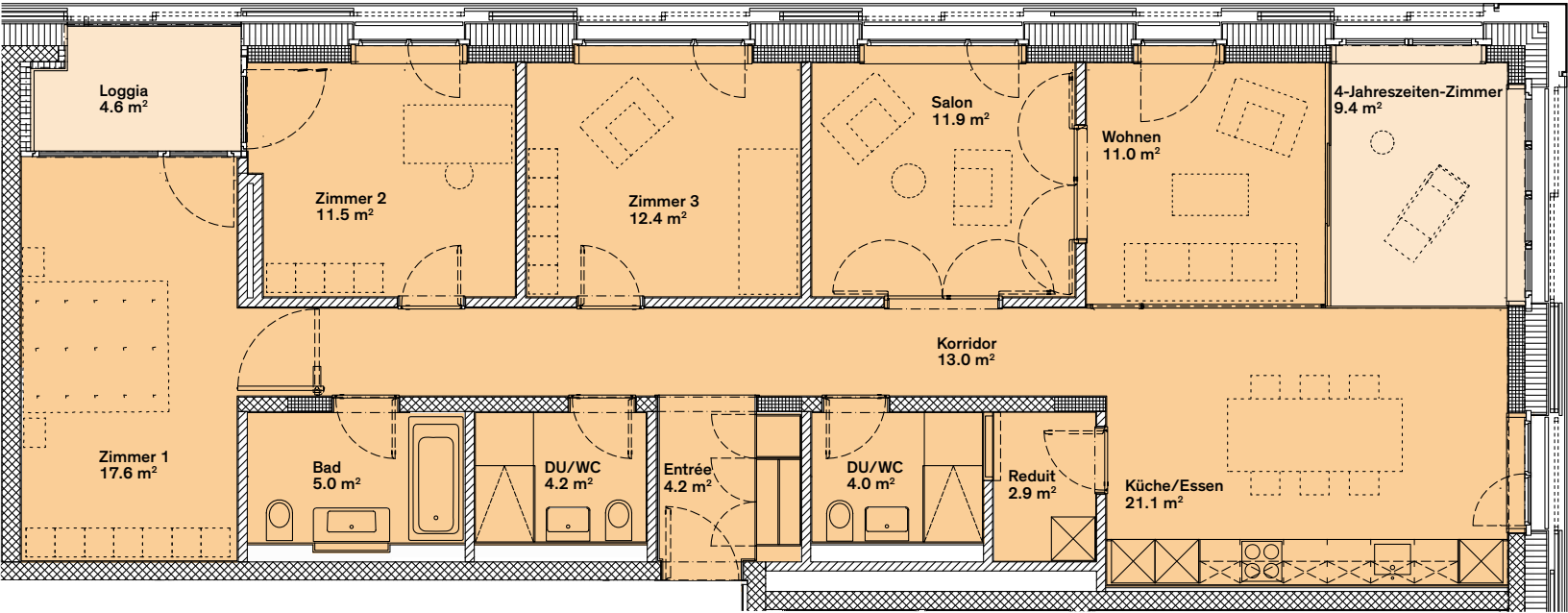


5½

- 11
- 10
- 09
- 08
- 07
- 06
- 05



Änderungen vorbehalten

5½-Zimmer-Wohnung

WHG-Nr.	07.02
WHG-Typ	B
Geschoss	7. OG
Wohnfläche	132.8 m²
4-Jahreszeiten-Zimmer	9.4 m²
Loggia	4.6 m²

Den gleichen Wohnungstyp  
finden Sie auch in folgenden  
Geschossen:

8. OG	WHG-Nr.	08.02
11. OG	WHG-Nr.	11.02

