

typ 23

4.5 ZIMMER

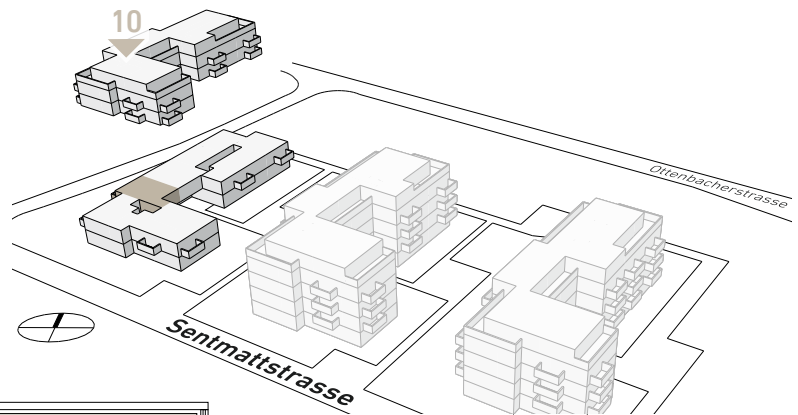
1. Obergeschoss, Sentmattstrasse 10

WOHNUNGSANGABEN

Wohnfläche: 94 m²

Balkon: 10 m²

Wohnungs-Nr.: 10.104



Alle Angaben, Pläne, Zeichnungen usw. sind unverbindlich. Änderungen bleiben bis Bauvollendung vorbehalten.



typ 23

4.5 ZIMMER

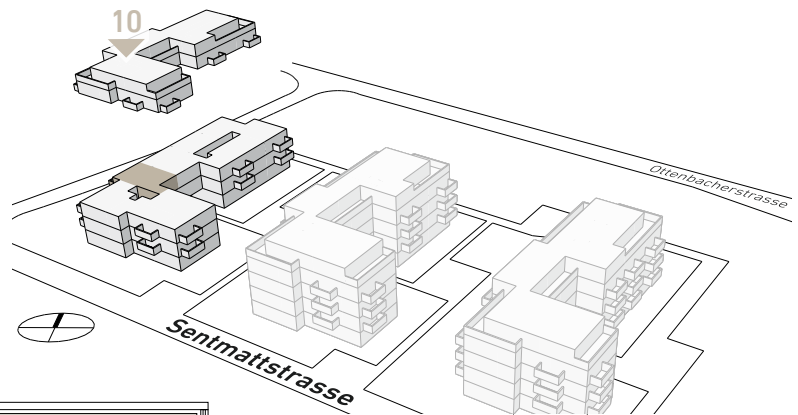
2. Obergeschoss, Sentmattstrasse 10

WOHNUNGSANGABEN

Wohnfläche: 94 m²

Balkon: 10 m²

Wohnungs-Nr.: 10.204



Alle Angaben, Pläne, Zeichnungen usw. sind unverbindlich. Änderungen bleiben bis Bauvollendung vorbehalten.



typ 23

4.5 ZIMMER

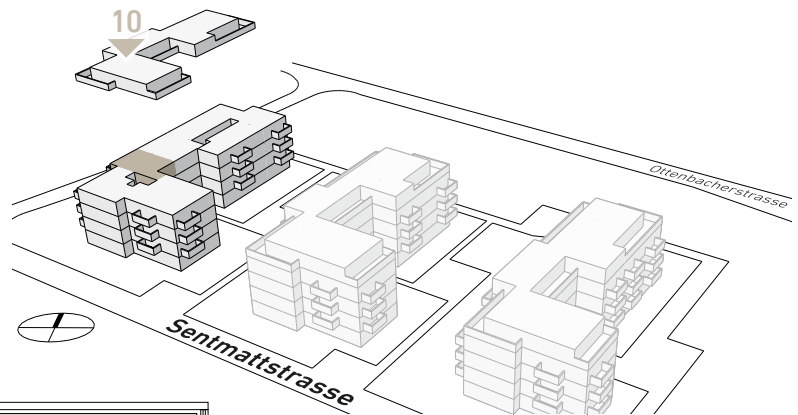
3. Obergeschoss, Sentmattstrasse 10

WOHNUNGSANGABEN

Wohnfläche: 94 m²

Balkon: 10 m²

Wohnungs-Nr.: 10.304



Alle Angaben, Pläne, Zeichnungen usw. sind unverbindlich. Änderungen bleiben bis Bauvollendung vorbehalten.



typ 24

4.5 ZIMMER

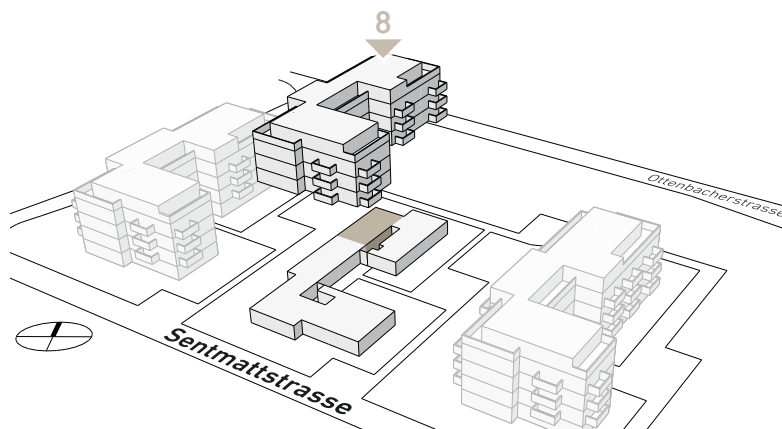
Erdgeschoss, Sentmattstrasse 8

WOHNUNGSANGABEN

Wohnfläche: 101.5 m²

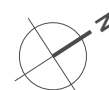
Sitzplatz: 30.5 m²

Wohnungs-Nr.: 8.002



1 m | 1 | 2 | 3 | 4 | 5

Alle Angaben, Pläne, Zeichnungen usw. sind unverbindlich. Änderungen bleiben bis Bauvollendung vorbehalten.



typ 29

4.5 ZIMMER

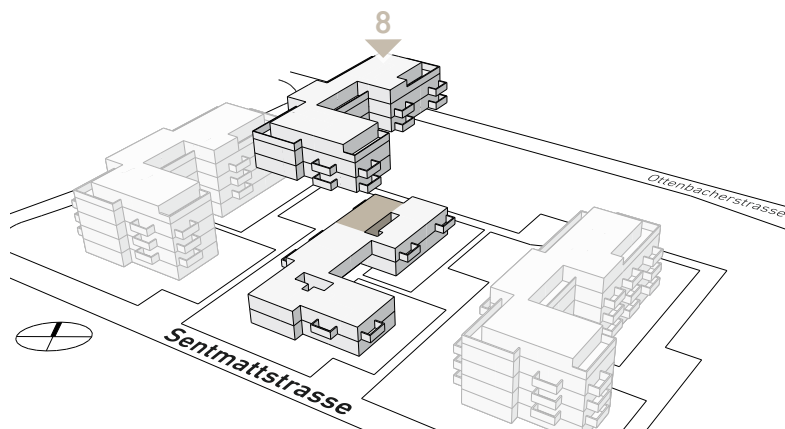
1. Obergeschoss, Sentmattstrasse 8

WOHNUNGSANGABEN

Wohnfläche: 102 m²

Balkon: 11 m²

Wohnungs-Nr.: 8.102



1 m | 1 | 2 | 3 | 4 | 5

Alle Angaben, Pläne, Zeichnungen usw. sind unverbindlich. Änderungen bleiben bis Bauvollendung vorbehalten.



typ 29

4.5 ZIMMER

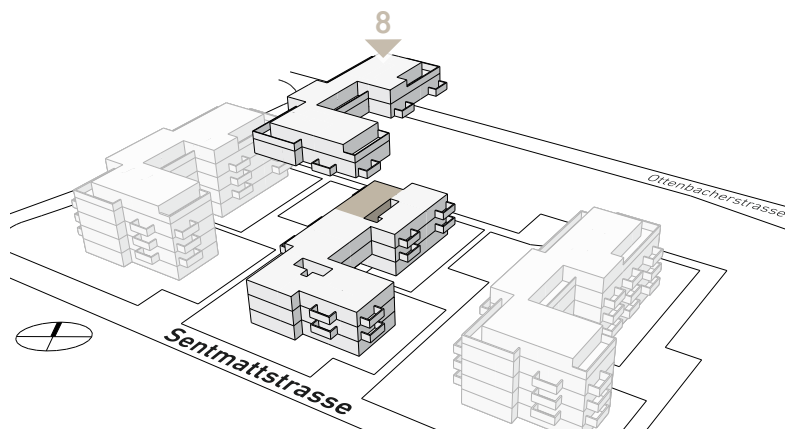
2. Obergeschoss, Sentmattstrasse 8

WOHNUNGSANGABEN

Wohnfläche: 102 m²

Balkon: 11 m²

Wohnungs-Nr.: 8.202



1 m | 1 | 2 | 3 | 4 | 5

Alle Angaben, Pläne, Zeichnungen usw. sind unverbindlich. Änderungen bleiben bis Bauvollendung vorbehalten.



typ 29

4.5 ZIMMER

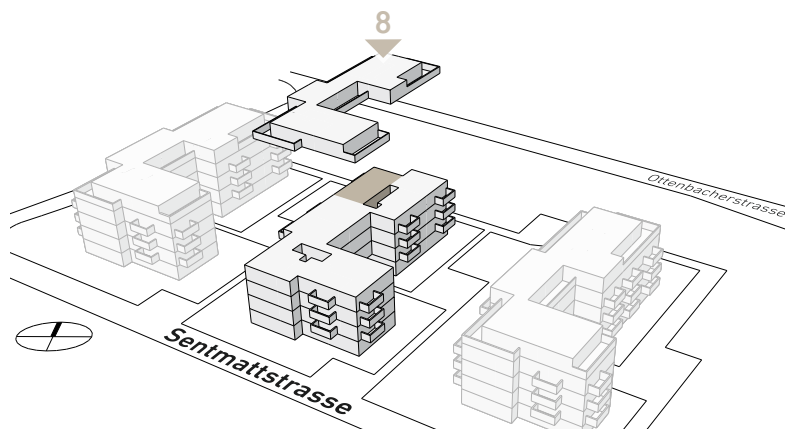
3. Obergeschoss, Sentmattstrasse 8

WOHNUNGSANGABEN

Wohnfläche: 102 m²

Balkon: 11 m²

Wohnungs-Nr.: 8.302



1 m | 1 | 2 | 3 | 4 | 5

Alle Angaben, Pläne, Zeichnungen usw. sind unverbindlich. Änderungen bleiben bis Bauvollendung vorbehalten.



typ 25

4.5 ZIMMER

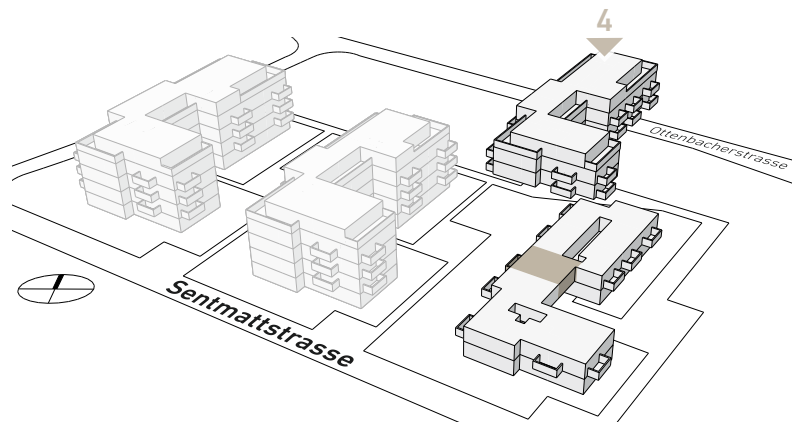
1. Obergeschoss, Sentmattstrasse 4

WOHNUNGSANGABEN

Wohnfläche: 103.5 m²

Balkon: 10 m²

Wohnungs-Nr.: 4.101



Alle Angaben, Pläne, Zeichnungen usw. sind unverbindlich. Änderungen bleiben bis Bauvollendung vorbehalten.



typ 25

4.5 ZIMMER

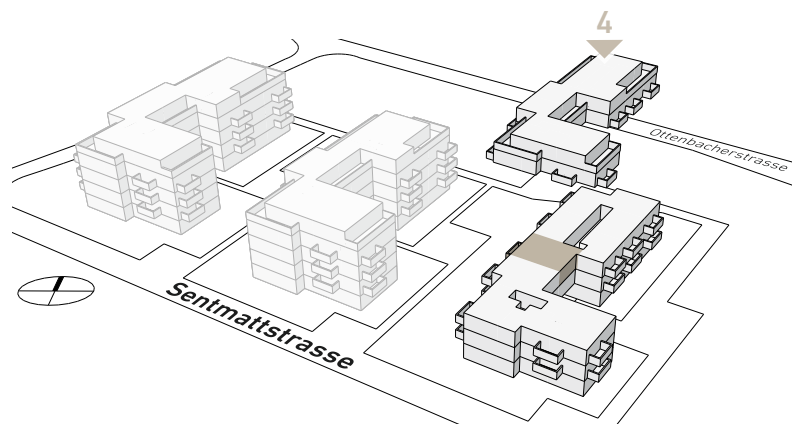
2. Obergeschoss, Sentmattstrasse 4

WOHNUNGSANGABEN

Wohnfläche: 104 m²

Balkon: 10 m²

Wohnungs-Nr.: 4.201



Alle Angaben, Pläne, Zeichnungen usw. sind unverbindlich. Änderungen bleiben bis Bauvollendung vorbehalten.



typ 25

4.5 ZIMMER

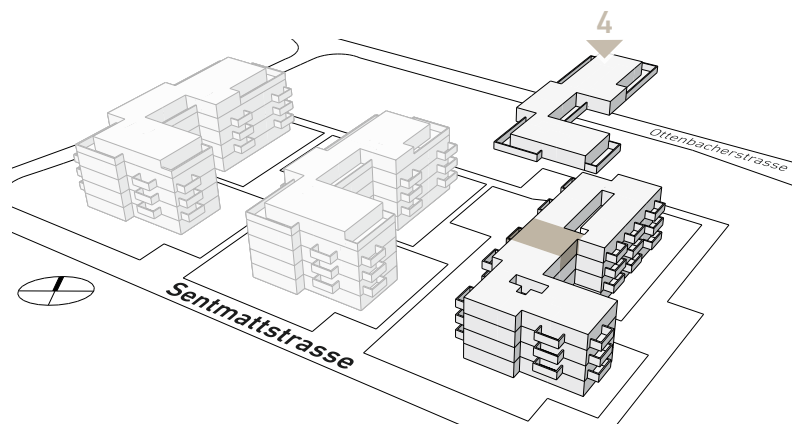
3. Obergeschoss, Sentmattstrasse 4

WOHNUNGSANGABEN

Wohnfläche: 104 m²

Balkon: 10 m²

Wohnungs-Nr.: 4.301



1 m | 1 | 2 | 3 | 4 | 5

Alle Angaben, Pläne, Zeichnungen usw. sind unverbindlich. Änderungen bleiben bis Bauvollendung vorbehalten.



typ 25

4.5 ZIMMER

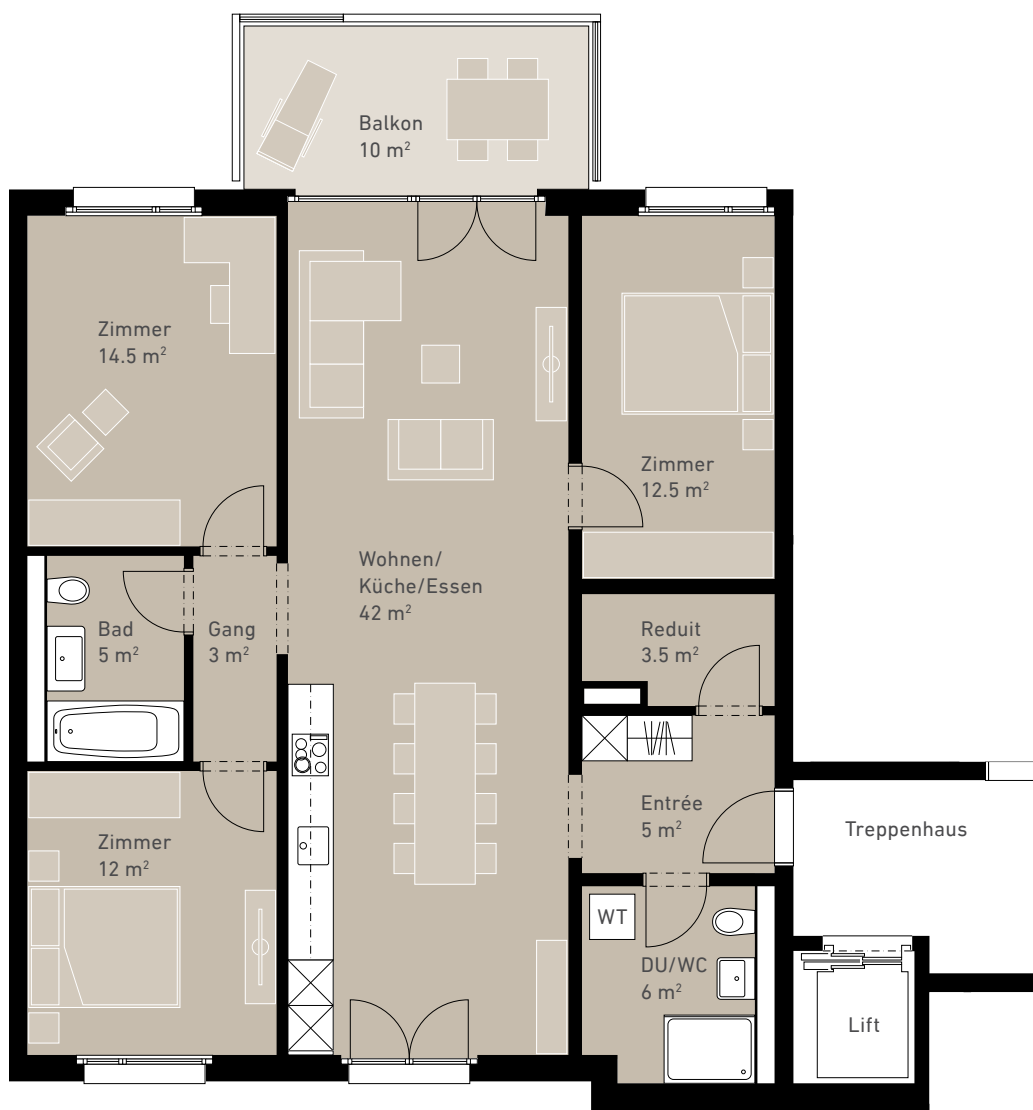
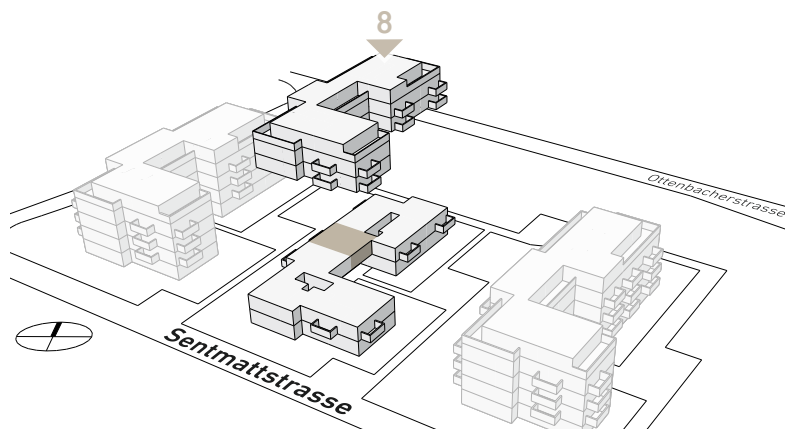
1. Obergeschoss, Sentmattstrasse 8

WOHNUNGSANGABEN

Wohnfläche: 103.5 m²

Balkon: 10 m²

Wohnungs-Nr.: 8.101



Alle Angaben, Pläne, Zeichnungen usw. sind unverbindlich. Änderungen bleiben bis Bauvollendung vorbehalten.



typ 25

4.5 ZIMMER

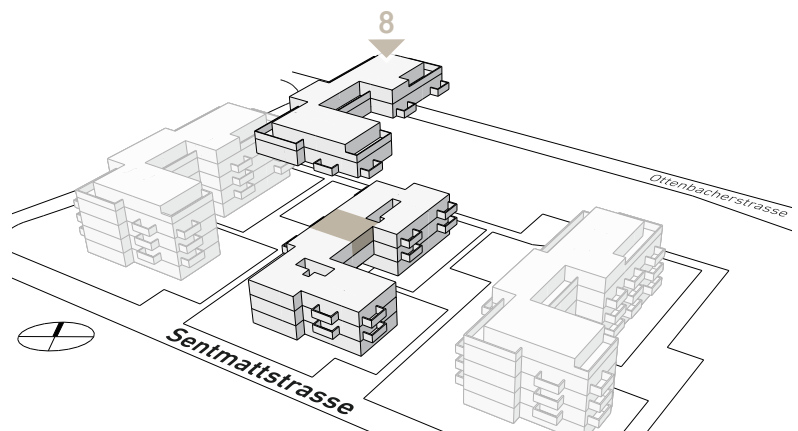
2. Obergeschoss, Sentmattstrasse 8

WOHNUNGSANGABEN

Wohnfläche: 104 m²

Balkon: 10 m²

Wohnungs-Nr.: 8.201



1 m | 1 | 2 | 3 | 4 | 5

Alle Angaben, Pläne, Zeichnungen usw. sind unverbindlich. Änderungen bleiben bis Bauvollendung vorbehalten.



typ 25

4.5 ZIMMER

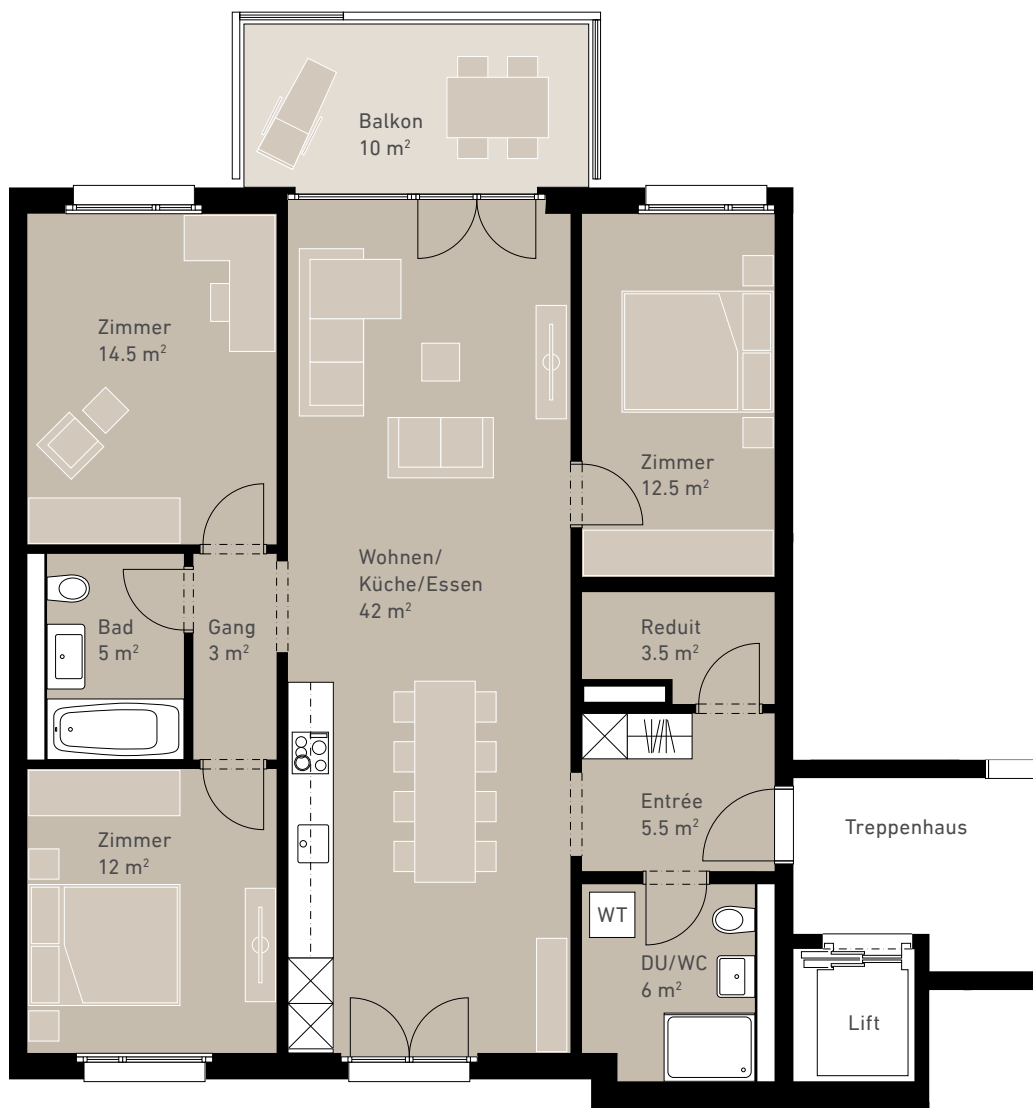
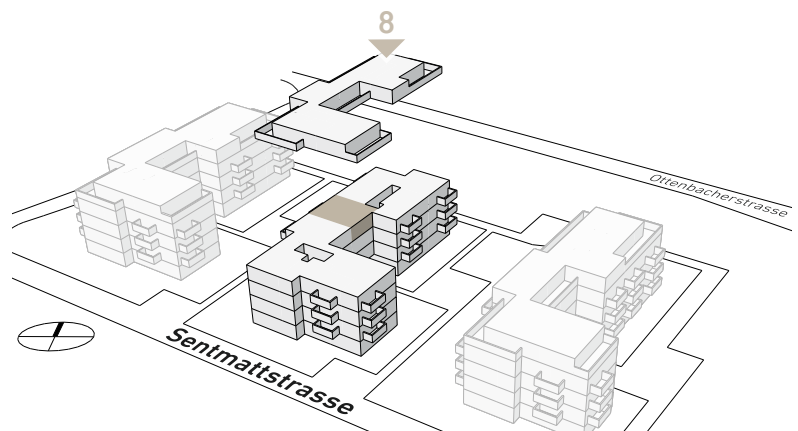
3. Obergeschoss, Sentmattstrasse 8

WOHNUNGSANGABEN

Wohnfläche: 104 m²

Balkon: 10 m²

Wohnungs-Nr.: 8.301



1 m | 1 | 2 | 3 | 4 | 5

Alle Angaben, Pläne, Zeichnungen usw. sind unverbindlich. Änderungen bleiben bis Bauvollendung vorbehalten.



typ 25

4.5 ZIMMER

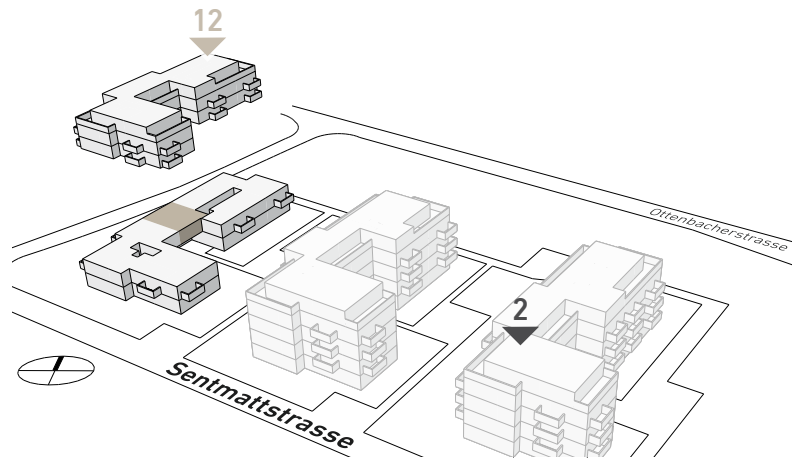
1. Obergeschoss, Sentmattstrasse 12

WOHNUNGSANGABEN

Wohnfläche: 103 m²

Balkon: 10 m²

Wohnungs-Nr.: 12.101



Alle Angaben, Pläne, Zeichnungen usw. sind unverbindlich. Änderungen bleiben bis Bauvollendung vorbehalten.



typ 25

4.5 ZIMMER

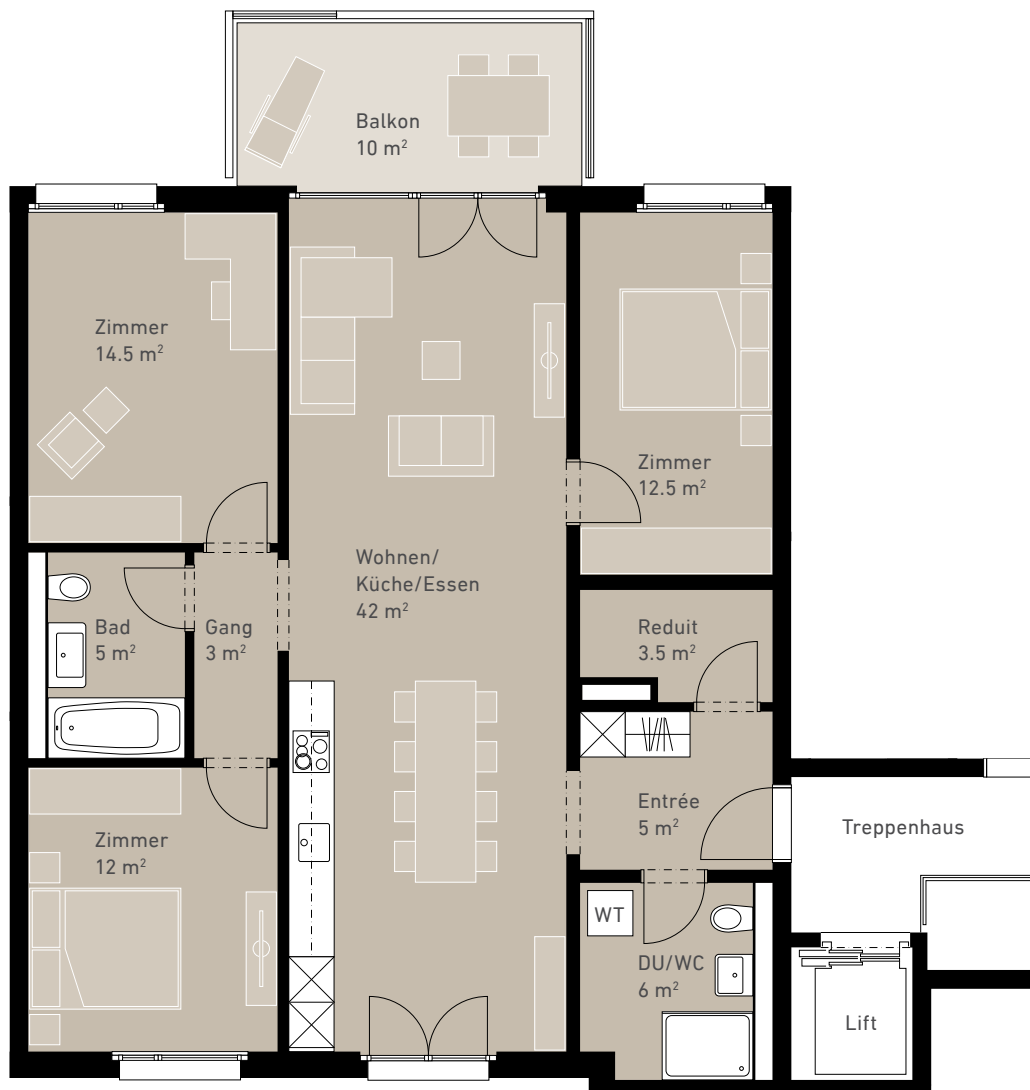
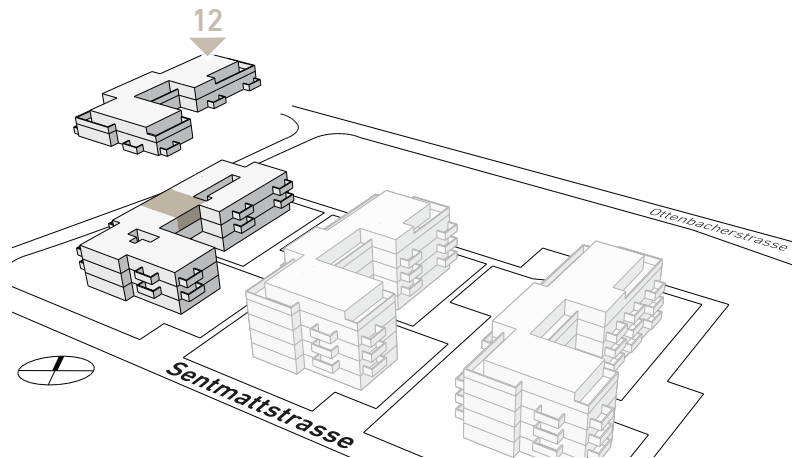
2. Obergeschoss, Sentmattstrasse 12

WOHNUNGSANGABEN

Wohnfläche: 103.5 m²

Balkon: 10 m²

Wohnungs-Nr.: 12.201



1 m | 1 | 2 | 3 | 4 | 5

Alle Angaben, Pläne, Zeichnungen usw. sind unverbindlich. Änderungen bleiben bis Bauvollendung vorbehalten.



typ 25

4.5 ZIMMER

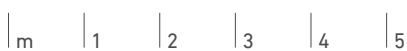
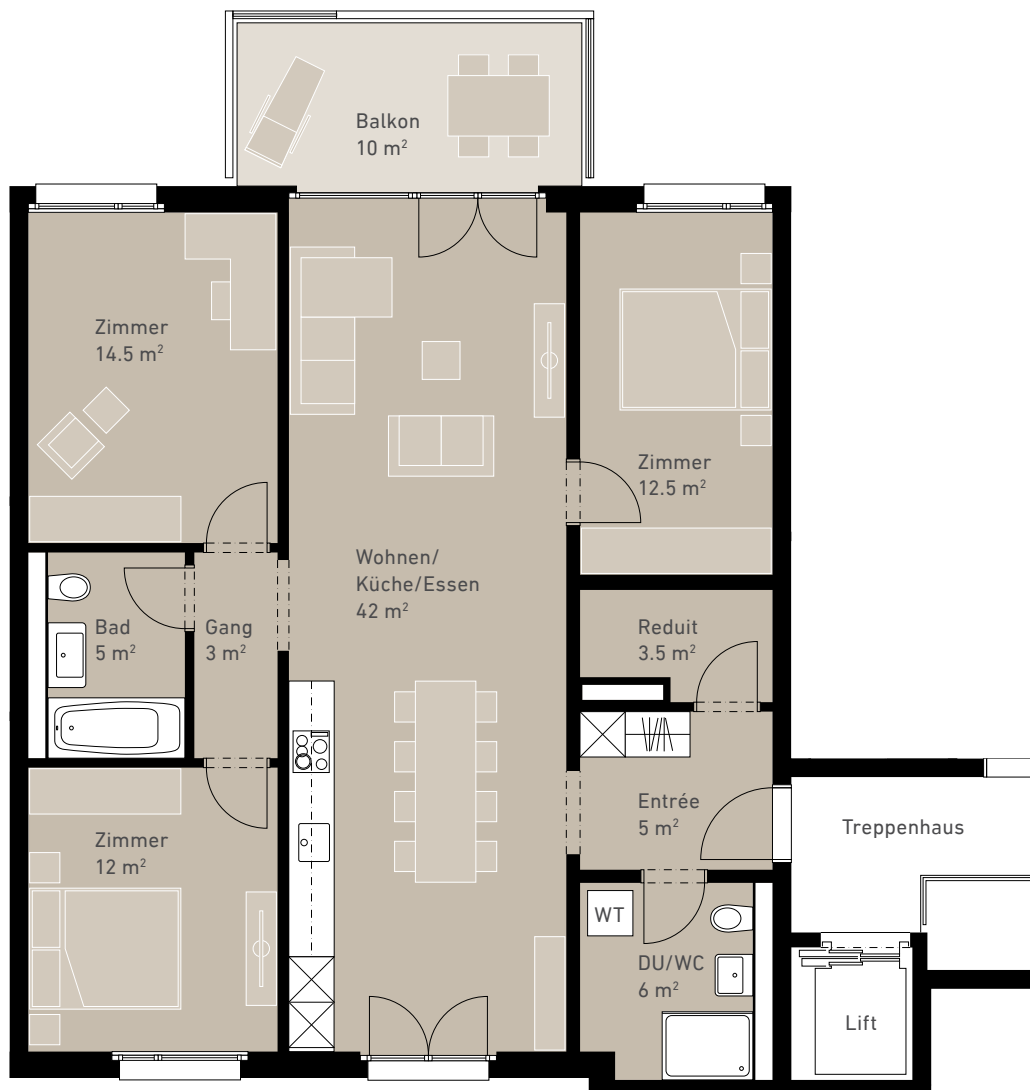
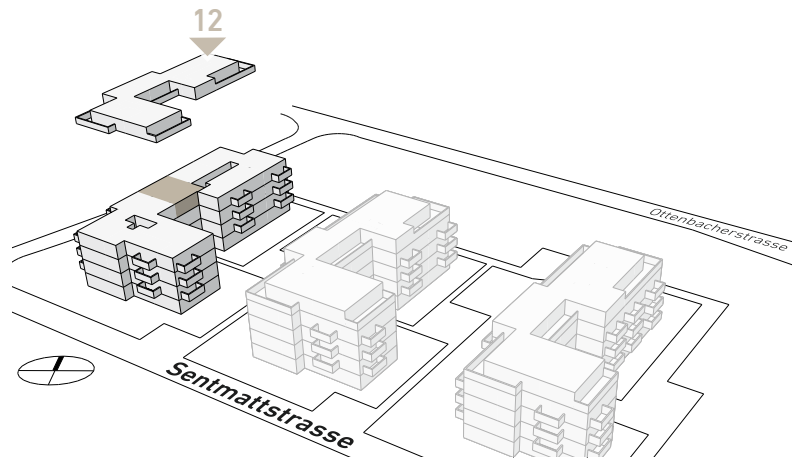
3. Obergeschoss, Sentmattstrasse 12

WOHNUNGSANGABEN

Wohnfläche: 103.5 m²

Balkon: 10 m²

Wohnungs-Nr.: 12.301



Alle Angaben, Pläne, Zeichnungen usw. sind unverbindlich. Änderungen bleiben bis Bauvollendung vorbehalten.



typ 26

4.5 ZIMMER

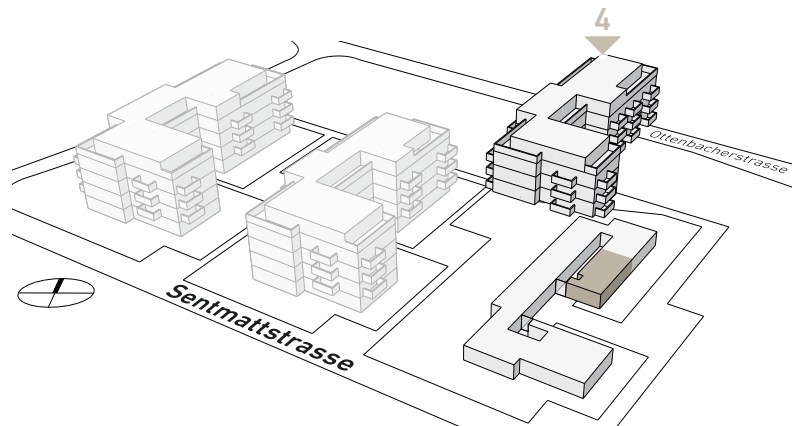
Erdgeschoss, Sentmattstrasse 4

WOHNUNGSANGABEN

Wohnfläche: 104 m²

Sitzplatz: 56 m²

Wohnungs-Nr.: 4.005



1 m | 1 | 2 | 3 | 4 | 5

Alle Angaben, Pläne, Zeichnungen usw. sind unverbindlich. Änderungen bleiben bis Bauvollendung vorbehalten.



typ 27

4.5 ZIMMER

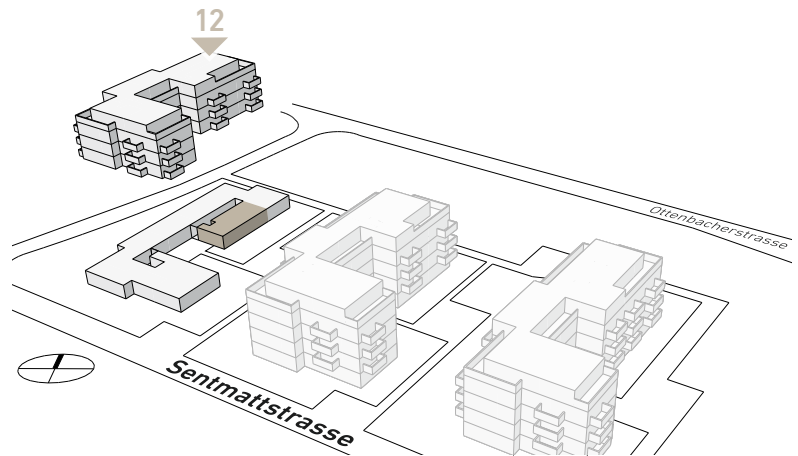
Erdgeschoss, Sentmattstrasse 12

WOHNUNGSANGABEN

Wohnfläche: 105 m²

Sitzplatz: 34 m²

Wohnungs-Nr.: 12.004



| m | 1 | 2 | 3 | 4 | 5

Alle Angaben, Pläne, Zeichnungen usw. sind unverbindlich. Änderungen bleiben bis Bauvollendung vorbehalten.



typ 27

4.5 ZIMMER

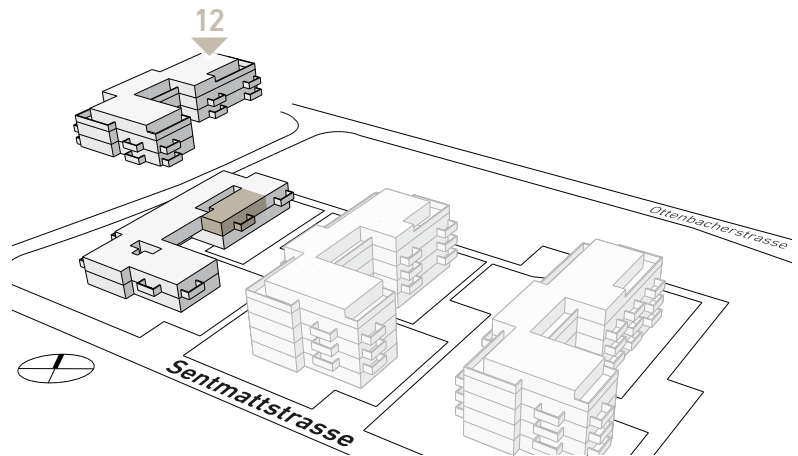
1. Obergeschoss, Sentmattstrasse 12

WOHNUNGSANGABEN

Wohnfläche: 102 m²

Balkon: 11 m²

Wohnungs-Nr.: 12.105



1 m | 1 | 2 | 3 | 4 | 5

Alle Angaben, Pläne, Zeichnungen usw. sind unverbindlich. Änderungen bleiben bis Bauvollendung vorbehalten.



typ 27

4.5 ZIMMER

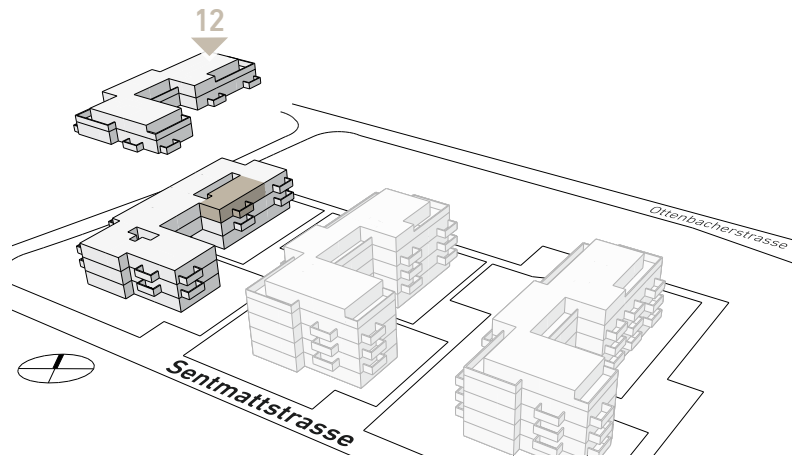
2. Obergeschoss, Sentmattstrasse 12

WOHNUNGSANGABEN

Wohnfläche: 102 m²

Balkon: 11 m²

Wohnungs-Nr.: 12.205



1 m | 1 | 2 | 3 | 4 | 5

Alle Angaben, Pläne, Zeichnungen usw. sind unverbindlich. Änderungen bleiben bis Bauvollendung vorbehalten.



typ 27

4.5 ZIMMER

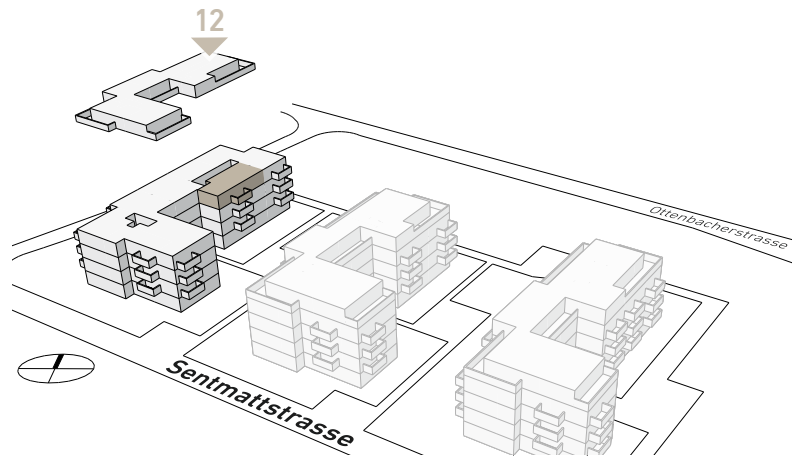
3. Obergeschoss, Sentmattstrasse 12

WOHNUNGSANGABEN

Wohnfläche: 102 m²

Balkon: 11 m²

Wohnungs-Nr.: 12.305



1 m | 1 | 2 | 3 | 4 | 5

Alle Angaben, Pläne, Zeichnungen usw. sind unverbindlich. Änderungen bleiben bis Bauvollendung vorbehalten.



typ 28

4.5 ZIMMER

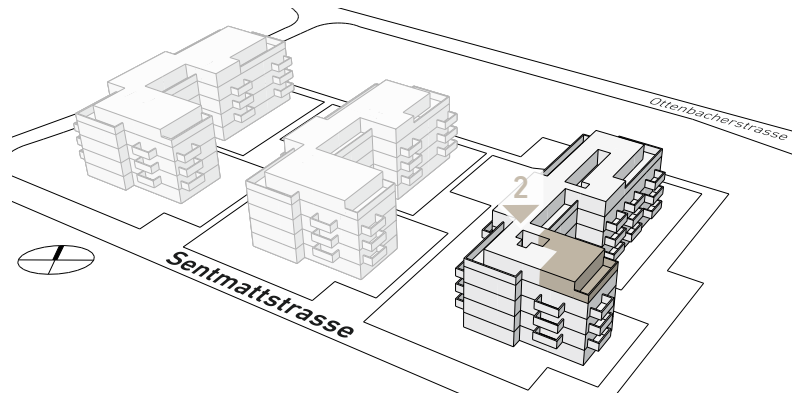
Attikageschoss, Sentmattstrasse 2

WOHNUNGSANGABEN

Wohnfläche: 105.5 m²

Terrasse: 31.5 m²

Wohnungs-Nr.: 2.401



0 1 2 3 4 5 m

Alle Angaben, Pläne, Zeichnungen usw. sind unverbindlich. Änderungen bleiben bis Bauvollendung vorbehalten.



typ 28

4.5 ZIMMER

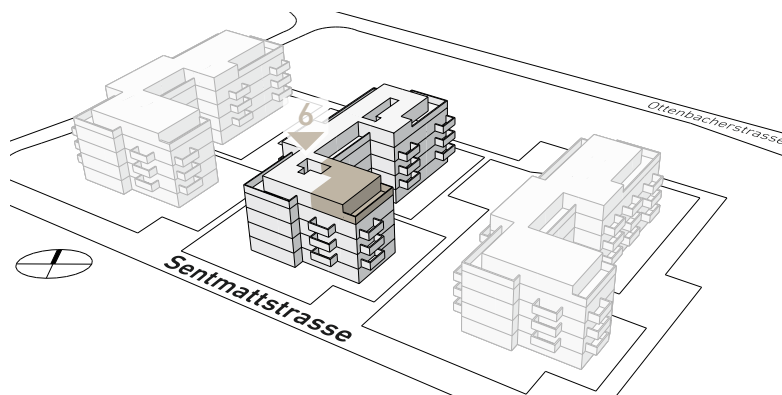
Attikageschoss, Sentmattstrasse 6

WOHNUNGSANGABEN

Wohnfläche: 105.5 m²

Terrasse: 31.5 m²

Wohnungs-Nr.: 6.401



0 1 2 3 4 5 m

Alle Angaben, Pläne, Zeichnungen usw. sind unverbindlich. Änderungen bleiben bis Bauvollendung vorbehalten.



typ 28

4.5 ZIMMER

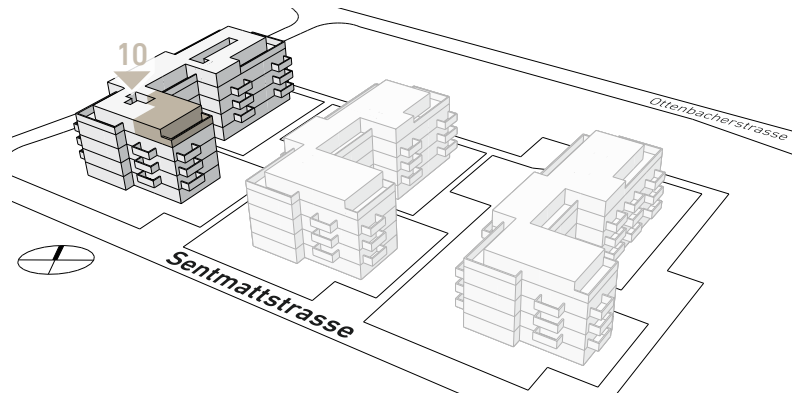
Attikageschoss, Sentmattstrasse 10

WOHNUNGSANGABEN

Wohnfläche: 105.5 m²

Terrasse: 31.5 m²

Wohnungs-Nr.: 10.401



0 1 2 3 4 5 m

Alle Angaben, Pläne, Zeichnungen usw. sind unverbindlich. Änderungen bleiben bis Bauvollendung vorbehalten.



typ 29

4.5 ZIMMER

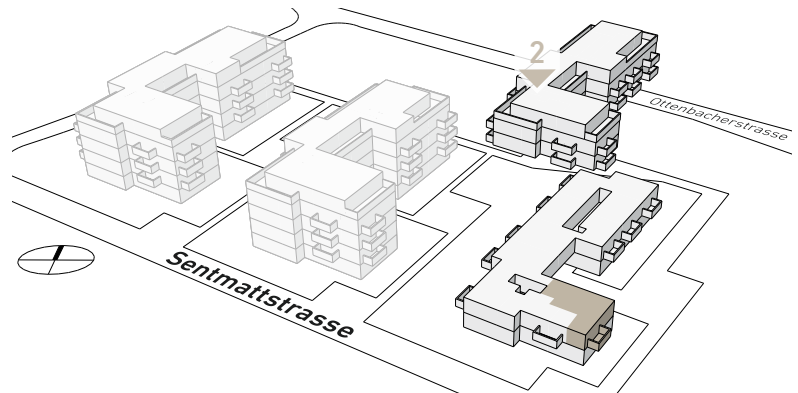
1. Obergeschoss, Sentmattstrasse 2

WOHNUNGSANGABEN

Wohnfläche: 105.5 m²

Balkon: 11 m²

Wohnungs-Nr.: 2.101



| m | 1 | 2 | 3 | 4 | 5

Alle Angaben, Pläne, Zeichnungen usw. sind unverbindlich. Änderungen bleiben bis Bauvollendung vorbehalten.



typ 29

4.5 ZIMMER

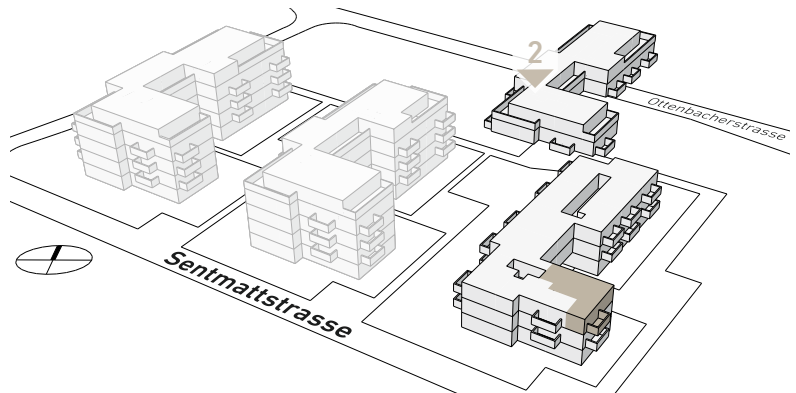
2. Obergeschoss, Sentmattstrasse 2

WOHNUNGSANGABEN

Wohnfläche: 105.5 m²

Balkon: 11 m²

Wohnungs-Nr.: 2.201



| m | 1 | 2 | 3 | 4 | 5

Alle Angaben, Pläne, Zeichnungen usw. sind unverbindlich. Änderungen bleiben bis Bauvollendung vorbehalten.



typ 29

4.5 ZIMMER

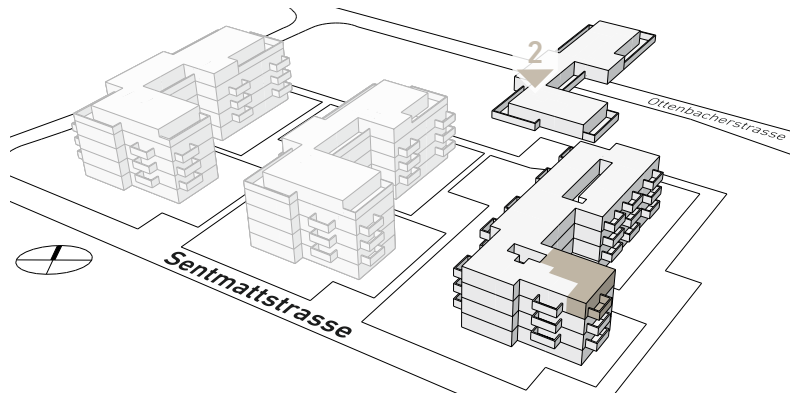
3. Obergeschoss, Sentmattstrasse 2

WOHNUNGSANGABEN

Wohnfläche: 105.5 m²

Balkon: 11 m²

Wohnungs-Nr.: 2.301



| m | 1 | 2 | 3 | 4 | 5

Alle Angaben, Pläne, Zeichnungen usw. sind unverbindlich. Änderungen bleiben bis Bauvollendung vorbehalten.



typ 29

4.5 ZIMMER

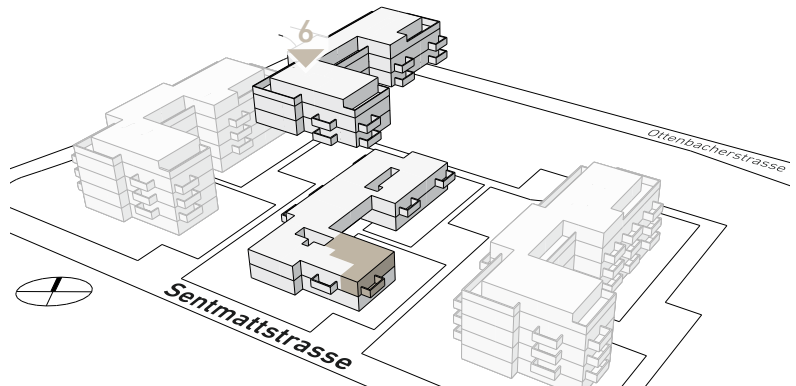
1. Obergeschoss, Sentmattstrasse 6

WOHNUNGSANGABEN

Wohnfläche: 105.5 m²

Balkon: 11 m²

Wohnungs-Nr.: 6.101



| m | 1 | 2 | 3 | 4 | 5

Alle Angaben, Pläne, Zeichnungen usw. sind unverbindlich. Änderungen bleiben bis Bauvollendung vorbehalten.



typ 29

4.5 ZIMMER

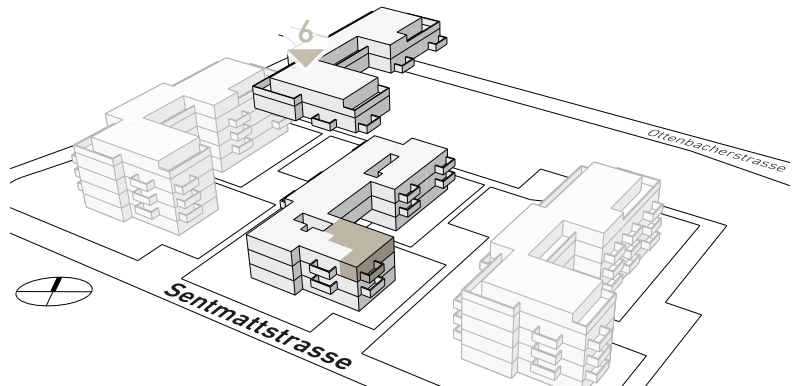
2. Obergeschoss, Sentmattstrasse 6

WOHNUNGSANGABEN

Wohnfläche: 105.5 m²

Balkon: 11 m²

Wohnungs-Nr.: 6.201



| m | 1 | 2 | 3 | 4 | 5

Alle Angaben, Pläne, Zeichnungen usw. sind unverbindlich. Änderungen bleiben bis Bauvollendung vorbehalten.



typ 29

4.5 ZIMMER

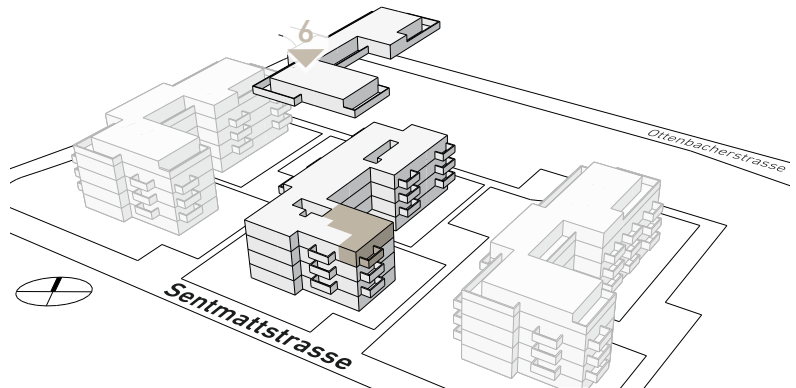
3. Obergeschoss, Sentmattstrasse 6

WOHNUNGSANGABEN

Wohnfläche: 105.5 m²

Balkon: 11 m²

Wohnungs-Nr.: 6.301



0 1 2 3 4 5 m

Alle Angaben, Pläne, Zeichnungen usw. sind unverbindlich. Änderungen bleiben bis Bauvollendung vorbehalten.



typ 29

4.5 ZIMMER

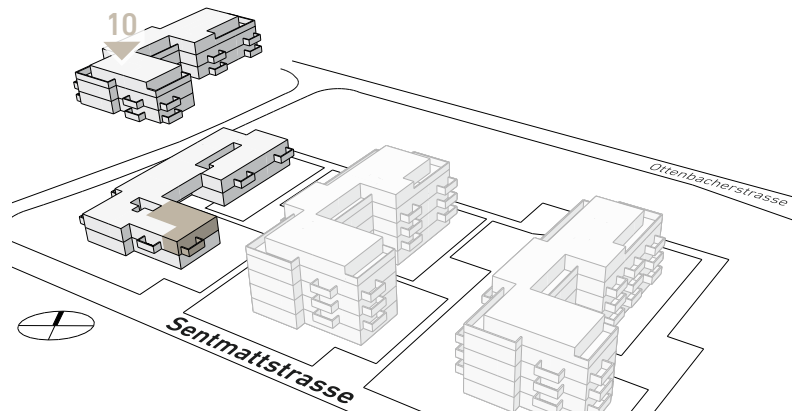
1. Obergeschoss, Sentmattstrasse 10

WOHNUNGSANGABEN

Wohnfläche: 105.5 m²

Balkon: 11 m²

Wohnungs-Nr.: 10.101



0 1 2 3 4 5 m

Alle Angaben, Pläne, Zeichnungen usw. sind unverbindlich. Änderungen bleiben bis Bauvollendung vorbehalten.



typ 29

4.5 ZIMMER

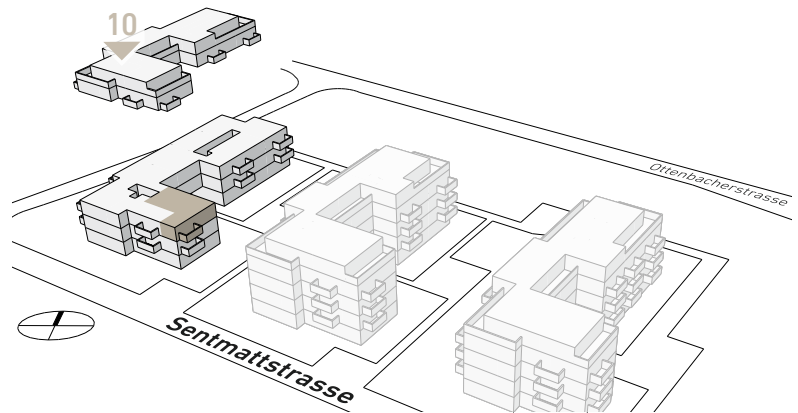
2. Obergeschoss, Sentmattstrasse 10

WOHNUNGSANGABEN

Wohnfläche: 105.5 m²

Balkon: 11 m²

Wohnungs-Nr.: 10.201



1 m | 1 | 2 | 3 | 4 | 5

Alle Angaben, Pläne, Zeichnungen usw. sind unverbindlich. Änderungen bleiben bis Bauvollendung vorbehalten.



typ 29

4.5 ZIMMER

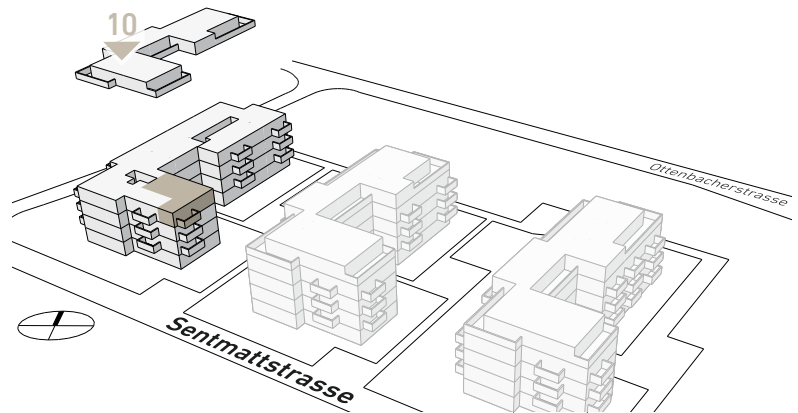
3. Obergeschoss, Sentmattstrasse 10

WOHNUNGSANGABEN

Wohnfläche: 105.5 m²

Balkon: 11 m²

Wohnungs-Nr.: 10.301



0 1 2 3 4 5 m

Alle Angaben, Pläne, Zeichnungen usw. sind unverbindlich. Änderungen bleiben bis Bauvollendung vorbehalten.



typ 30

4.5 ZIMMER

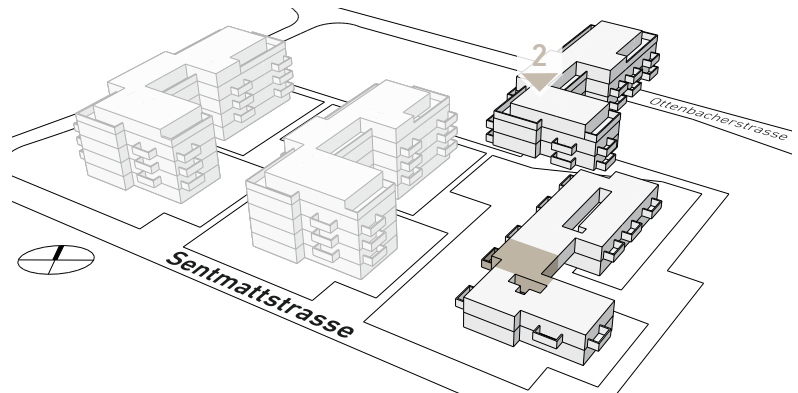
1. Obergeschoss, Sentmattstrasse 2

WOHNUNGSANGABEN

Wohnfläche: 108 m²

Balkon: 9.5 m²

Wohnungs-Nr.: 2.104



1 m | 1 | 2 | 3 | 4 | 5

Alle Angaben, Pläne, Zeichnungen usw. sind unverbindlich. Änderungen bleiben bis Bauvollendung vorbehalten.



typ 30

4.5 ZIMMER

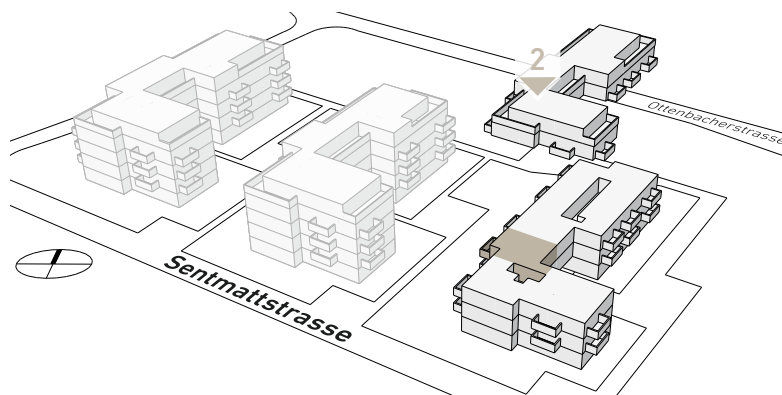
2. Obergeschoss, Sentmattstrasse 2

WOHNUNGSANGABEN

Wohnfläche: 108 m²

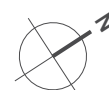
Balkon: 9.5 m²

Wohnungs-Nr.: 2.204



1 m | 1 | 2 | 3 | 4 | 5

Alle Angaben, Pläne, Zeichnungen usw. sind unverbindlich. Änderungen bleiben bis Bauvollendung vorbehalten.



typ 30

4.5 ZIMMER

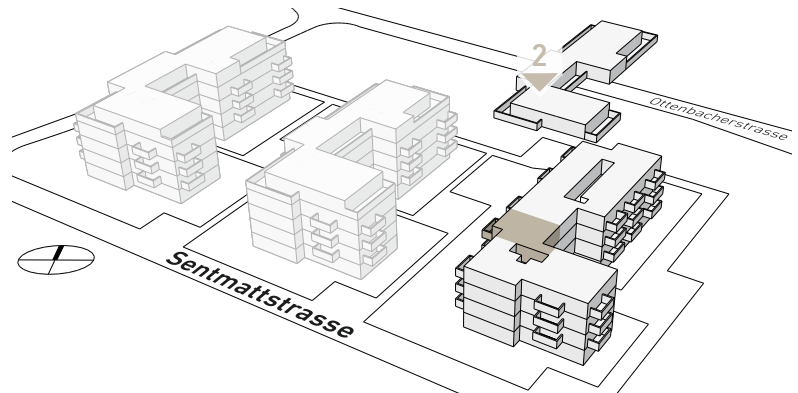
3. Obergeschoss, Sentmattstrasse 2

WOHNUNGSANGABEN

Wohnfläche: 108 m²

Balkon: 9.5 m²

Wohnungs-Nr.: 2.304



1 m | 1 | 2 | 3 | 4 | 5

Alle Angaben, Pläne, Zeichnungen usw. sind unverbindlich. Änderungen bleiben bis Bauvollendung vorbehalten.



typ 30

4.5 ZIMMER

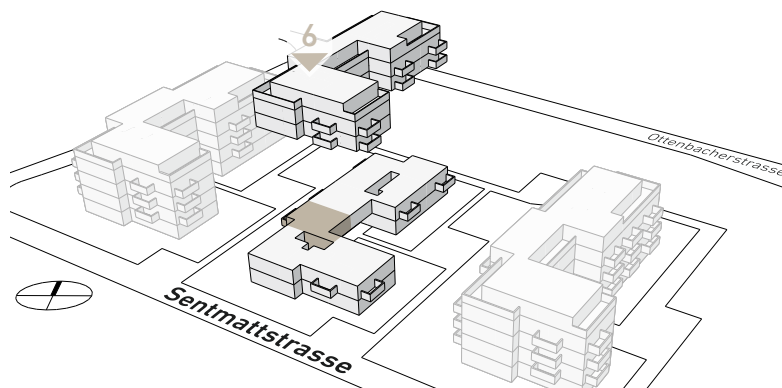
1. Obergeschoss, Sentmattstrasse 6

WOHNUNGSANGABEN

Wohnfläche: 108 m²

Balkon: 9.5 m²

Wohnungs-Nr.: 6.104



1 m 1 2 3 4 5

Alle Angaben, Pläne, Zeichnungen usw. sind unverbindlich. Änderungen bleiben bis Bauvollendung vorbehalten.



typ 30

4.5 ZIMMER

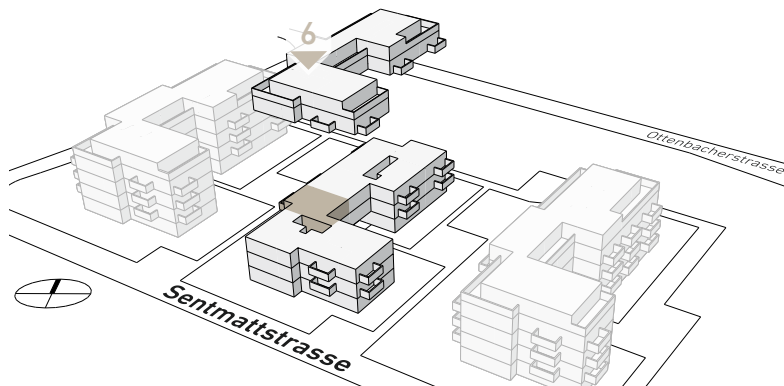
2. Obergeschoss, Sentmattstrasse 6

WOHNUNGSANGABEN

Wohnfläche: 108 m²

Balkon: 9.5 m²

Wohnungs-Nr.: 6.204



1 m | 1 | 2 | 3 | 4 | 5

Alle Angaben, Pläne, Zeichnungen usw. sind unverbindlich. Änderungen bleiben bis Bauvollendung vorbehalten.



typ 30

4.5 ZIMMER

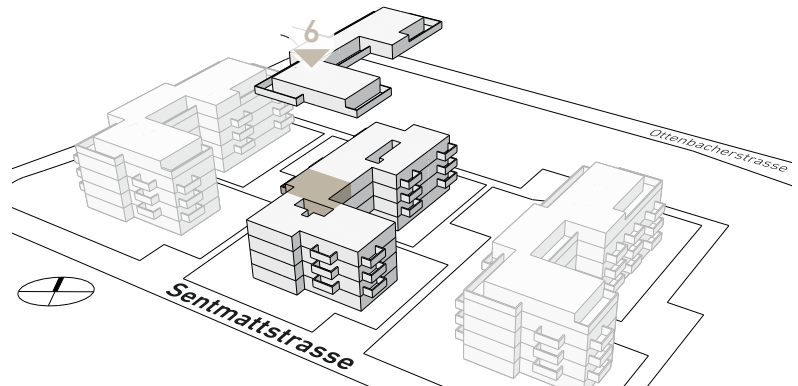
3. Obergeschoss, Sentmattstrasse 6

WOHNUNGSANGABEN

Wohnfläche: 108 m²

Balkon: 9.5 m²

Wohnungs-Nr.: 6.304



1 m | 1 | 2 | 3 | 4 | 5

Alle Angaben, Pläne, Zeichnungen usw. sind unverbindlich. Änderungen bleiben bis Bauvollendung vorbehalten.



typ 31

4.5 ZIMMER

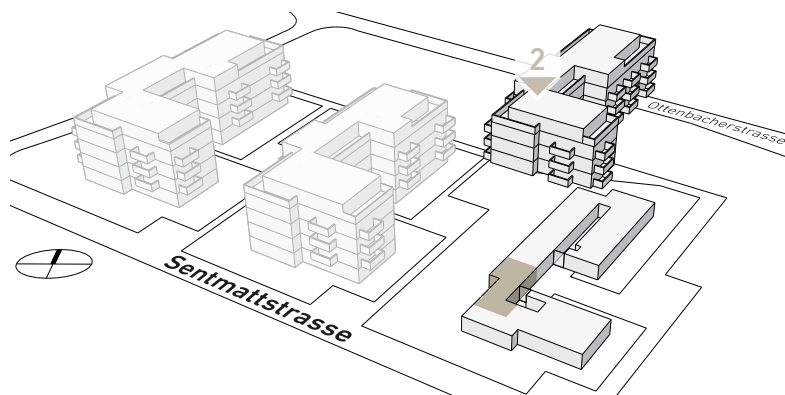
Erdgeschoss, Sentmattstrasse 2

WOHNUNGSANGABEN

Wohnfläche: 110 m²

Sitzplatz: 30.5 m²

Wohnungs-Nr.: 2.002



0 1 2 3 4 5 m

Alle Angaben, Pläne, Zeichnungen usw. sind unverbindlich. Änderungen bleiben bis Bauvollendung vorbehalten.



typ 31

4.5 ZIMMER

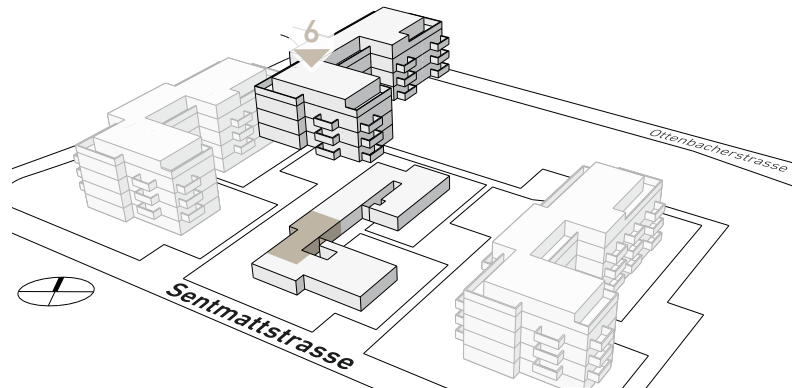
Erdgeschoss, Sentmattstrasse 6

WOHNUNGSANGABEN

Wohnfläche: 110 m²

Sitzplatz: 28.5 m²

Wohnungs-Nr.: 6.002



Alle Angaben, Pläne, Zeichnungen usw. sind unverbindlich. Änderungen bleiben bis Bauvollendung vorbehalten.



typ 31

4.5 ZIMMER

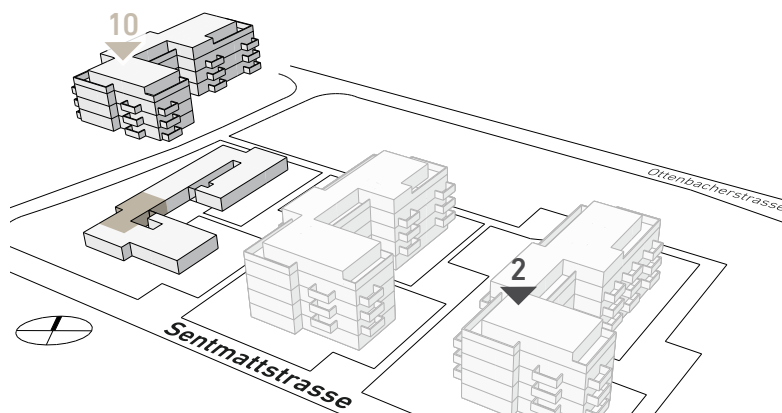
Erdgeschoss, Sentmattstrasse 10

WOHNUNGSANGABEN

Wohnfläche: 103 m²

Sitzplatz: 32 m²

Wohnungs-Nr.: 10.002



1 m 1 2 3 4 5

Alle Angaben, Pläne, Zeichnungen usw. sind unverbindlich. Änderungen bleiben bis Bauvollendung vorbehalten.

